

新型超音波装置(GE LOGIQ S8)の導入のお知らせ

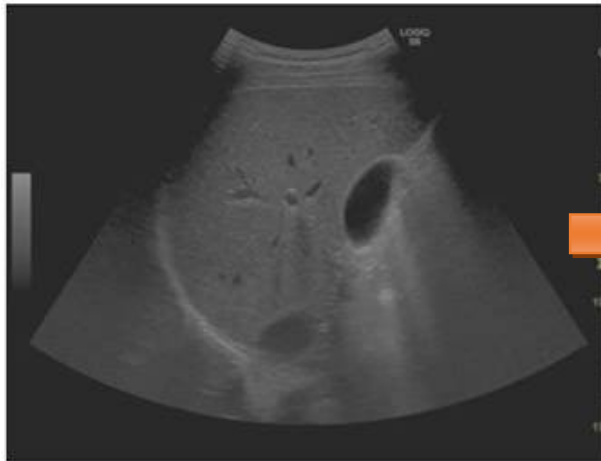
当院では様々な診療科のニーズに対応するため、GEヘルスケアジャパン製 LOGIQ S8を2019年5月に導入しました。



GE ヘルスケアジャパン製 LOGIQ S8 特徴

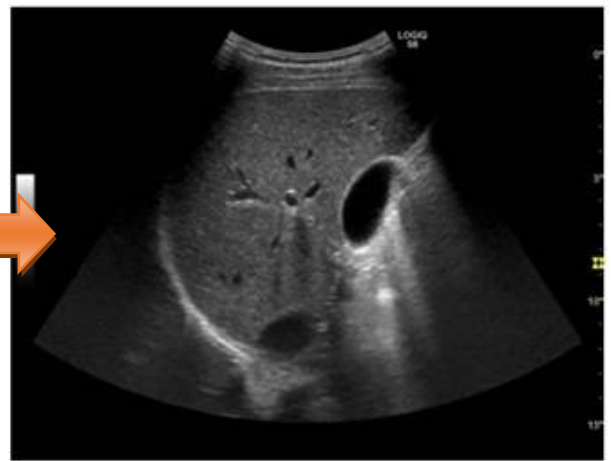
- ・大きくて見やすい有機EL22インチワイドモニター搭載
- ・高画質で豊富なアプリケーション搭載
- ・新型プローブによる高い画像表現力
- ・被ばくが無く、低侵襲な検査

過去装置検査画像



LCDモニター^{*1}

新装置検査画像



OLEDワイドモニター^{*1}

*1:ともに、モニター疑似イメージ

限られた時間内に正確かつ安全な医療を提供するために超音波検査が不可欠となる中で、『瞬時の判断に貢献する高画質』および『即座に検査に貢献する操作性の提供』、そして『専門的な判断をサポートするための多くの機能』が搭載され、幅広い診療科の様々なニーズに応えます。