

岐阜清流病院年報

2024 年度

(2024 年 4 月～2025 年 3 月)

第 7 号

社会医療法人 清光会

岐阜清流病院

目 次

目 次

経営理念・行動指針・病院基本方針

患者さんの権利

法人沿革

病院概要

病院組織図

委員会・会議一覧表

1	職員統計	10
2	外来・入院統計	11
3	救急患者統計	14
4	手術統計	16
5	地域連携・入退院センター	17
6	血液浄化センター	22
7	薬剤課	23
8	臨床検査課	26
9	放射線課	28
10	臨床工学課	31
11	リハビリテーション療法課	32
12	栄養課	36
13	看護部	37
14	医療安全管理室	40
15	院内感染統計	41
16	岐阜清流病院訪問看護ステーション	42

経営理念

- ・医療・介護を通じ、地域の皆様に「笑顔あふれる暮らし」をお届けします

行動指針

- ・私たちは、感謝の心を忘れません
- ・私たちは、ご利用者様の家族です
- ・私たちは、常に笑顔で接します
- ・私たちは、常に知識と技術の向上に努めます
- ・私たちは、地域の皆様に信頼される社会医療法人であり続けます

病院基本方針

- ・地域の一次救急および二次救急医療機関として24時間、年中無休の診療体制をとり、急性期病院としての役割を担う
- ・岐阜・西濃圏域の回復期リハビリテーションを担う
- ・岐阜県のホスピス・緩和ケアの更なる充実に寄与し、地域連携の中での役割を積極的に担う
- ・地域包括ケア病棟、療養病床により在宅への移行を目指した慢性期医療を担う
- ・慢性腎不全に対する維持透析および急性期血液浄化療法の充実をはかる
- ・地域の医療施設との連携、介護施設への医療支援、訪問看護、訪問リハビリテーション等により地域および在宅での医療、介護の充実に貢献する

患者さんの権利

- どのような病気であっても、良質な医療を公平に受ける権利があります。
- 患者さんの人格、価値観が大切にされ、医療提供者と協力しつつ医療を受ける権利があります。
- 病気、検査、治療、見直しなどについてわかりやすく、納得できるまで説明と情報を受ける権利があります。
- 説明と情報提供をもとに、治療方法などを自分で選ぶ権利があります。そのため主治医以外の医師の意見（セカンドオピニオン）を得る権利もあります。希望される方には病院も協力します。
- 自分の診療記録の開示を求める権利があります。
- 診療の過程で明らかになった個人情報の秘密が守られ、院内でのプライバシーに十分な配慮を受ける権利があります。
- 研究途上にある医療、医療従事者の研修や教育を目的とした医療に関して、その目的、危険性などについて十分な情報提供を受け、それを受けるかどうかを決める権利があります。また、不利益を受けることなくいつでもその医療を拒否する権利があります。
- 意識がないか判断能力を欠く場合や未成年の場合、代諾者に決定を委ねる権利があります。

法人沿革

- 1974年6月 名和内科 開業
- 1988年8月 医療法人清光会 設立
- 1994年9月 老人保健施設巢南リハビリセンター 開設
介護相談センター巢南 開設
- 1995年7月 巢南リハビリセンター南館増設
- 1999年10月 巢南デイサービスセンター 開設
- 2012年12月 医療型サービス付き高齢者住宅 開設
- 2016年5月 トータルケアセンター巢南 開設
- 2018年4月 岐阜清流病院 開設
- 2021年9月 地域交流施設「清流ふらす」開設
- 2022年10月 有料老人ホームグランフォート清流開設
- 2023年11月 社会医療法人清光会に組織変更

病 院 概 要

2025年4月1日現在

病 院 名 岐阜清流病院
 所 在 地 〒501-1151 岐阜市市川部3丁目25番地 TEL:058-239-8111/FAX:058-239-8216
 設 置 者 社会医療法人清光会
 設置法人代表 理 事 長 名 和 隆 英
 管 理 者 病 院 長 松 本 和
 開 設 年 月 日 2018年4月1日
 診 療 科 目 内科／循環器内科／消化器内科／糖尿病内分泌内科／肝臓内科／神経内科／漢方内科／
 内視鏡内科／人工透析内科／外科／心臓血管外科／整形外科／脳神経外科／リハビリテーション科／
 放射線科／麻酔科／眼科／皮膚科／歯科／歯科口腔外科／小児歯科

許 可 病 床 数	一般	168床		
	緩和ケア	27床		
	回復期リハビリテーション	56床		
	療養病床	60床		
	地域包括ケア病棟	60床	計	371床

指 定 ・ 告 示

・保険医療機関	・国民健康保険指定医療機関
・救急告示医療機関	・生活保護法指定医療機関
・原爆被爆者一般疾病指定医療機関	・労災保険指定医療機関
・精神通院医療指定医療機関	・結核予防法指定医療機関
・高次脳機能障害支援事業協力医療機関	・訪問看護ステーション
・公職選挙法による不在者投票を行うことができる病院指定	
・自立支援医療機関(精神通院医療)指定	
・難病の患者に対する医療等に関する法律第14条第1項の規定による指定医療機関	
・指定小児慢性特定疾病医療機関	
・指定自立支援医療機関(じん臓に関する医療)	
・肝がん・重度肝硬変治療研究促進事業指定医療機関	
・へき地医療拠点病院指定	

施設基準届出
医 科

【基本診療料】情報通信機器を用いた診療に係る基準

- 医療DX推進体制整備加算
- 一般病棟入院基本料(急性期一般入院料4)
- 療養病棟入院基本料1
- 救急医療管理加算
- 診療録管理体制加算3
- 医師事務作業補助体制加算1
- 急性期看護補助体制加算
- 療養環境加算
- 重症者等療養環境特別加算
- 療養病棟療養環境加算1
- 栄養サポートチーム加算
- 医療安全対策加算1
- 医療安全対策加算1(医療安全対策地域連携加算1)
- 感染対策向上加算2
- 感染対策向上加算2(連携強化加算)
- 感染対策向上加算2(サーベイランス強化加算)
- 後発医薬品使用体制加算1
- 病棟薬剤業務実施加算1
- データ提出加算2
- 入退院支援加算1
- せん妄ハイリスク患者ケア加算
- 回復期リハビリテーション病棟入院料1
- 地域包括ケア病棟入院料2及び地域包括ケア入院医療管理料2
- 緩和ケア病棟入院料2
- 認知症ケア加算3
- 協力対象施設入所者入院加算

施設基準届出

医 科

【特掲診療料】心臓ペースメーカー指導管理料の注5に規定する遠隔モニタリング加算
小児運動器疾患指導管理料
二次性骨折予防継続管理料1
二次性骨折予防継続管理料2
二次性骨折予防継続管理料3
在宅療養後方支援病院
下肢創傷処置管理料
夜間休日救急搬送医学管理料の注3に規定する救急搬送看護体制加算1
ニコチン依存症管理料
がん治療連携指導料
薬剤管理指導料
医療機器安全管理料1
遺伝学的検査1
検体検査管理加算(Ⅰ)
時間内歩行試験及びシャトルウォーキングテスト
ヘッドアップティルト試験
CT撮影及びMRI撮影(MRI(1.5テスラ以上3テスラ未満))
CT撮影及びMRI撮影(16列以上64列未満のマルチスライスCT)
無菌製剤処理料
心大血管疾患リハビリテーション料(Ⅰ)(初期加算:有)
脳血管疾患等リハビリテーション料(Ⅰ)(初期加算:有)
運動器リハビリテーション料(Ⅰ)(初期加算:有)
人工腎臓
導入期加算1
透析液水質確保加算及び慢性維持透析濾過加算
下肢末梢動脈疾患指導管理加算
緊急整復固定加算及び緊急挿入加算
緑内障手術(緑内障手術(流出路再建術(眼内法)及び水晶体再建術併用眼内ドレーン挿入)
ペースメーカー移植術及びペースメーカー交換術
大動脈バルーンパンピング法(IABP法)
輸血管理料Ⅱ
輸血適正使用加算
麻酔管理料(Ⅰ)
看護職員処遇改善評価料36
外来・在宅ベースアップ評価料(Ⅰ)
入院ベースアップ評価料34

【入院時食事療養】

入院時食事療養(Ⅰ)
入院時生活療養(Ⅰ)
特別食加算・食堂加算

歯 科

【基本診療料】医療DX推進体制整備加算
初診料(歯科)の注1に係る基準
歯科外来診療医療安全対策加算1
歯科外来診療感染対策加算1

【特掲診療料】歯科治療時医療管理料

在宅患者歯科治療時医療管理料
CAD/CAM冠及びCAD/CAMインレー
歯科口腔外科リハビリテーション料2
歯周組織再生誘導術
クラウン・ブリッジ維持管理料
歯科外来・在宅ベースアップ評価料

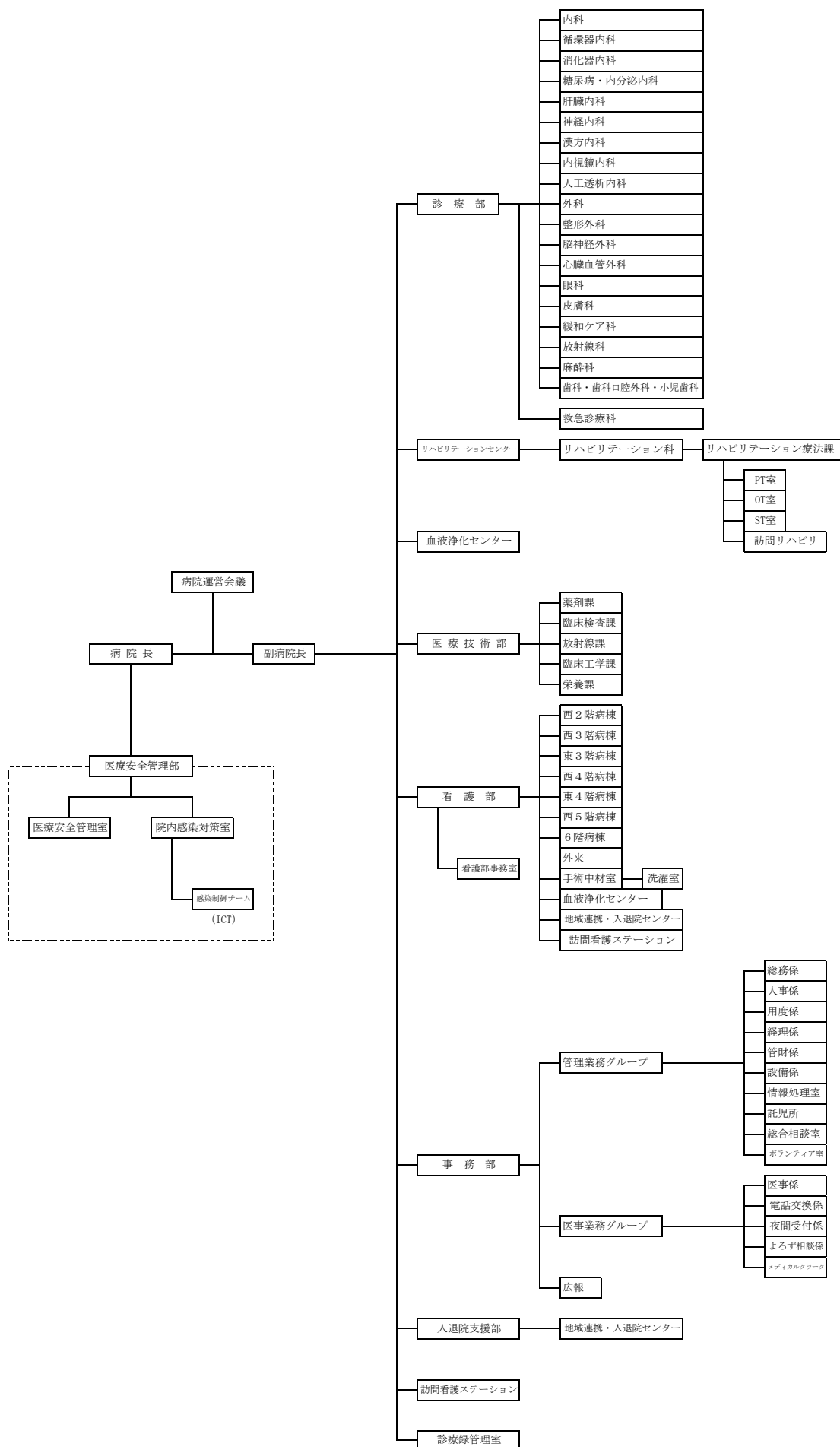
医 科 ・ 歯 科

【その他】酸素の購入単価

認 定 等

日本医療機能評価機構 更新認定(認定第MB 49-4号)
日本整形外科学会研修施設
日本ホスピス緩和ケア協会「緩和ケアにおける質向上の取り組みに関する認定制度」認証

岐阜清流病院組織図



2024年度委員会・会議一覧表

経営会議	運営会議		
	代表者連絡会議		
法定設置 委員会	倫理委員会		
	個人情報検討委員会		
	医師及び看護職員等業務負担軽減推進委員会		
	ハラスメント対策委員会		
	医療安全 部門	医療安全管理委員会	
		医療機器安全管理委員会	
		医療ガス安全管理委員会	
		医薬品安全管理委員会	
		院内感染対策委員会	
		輸血療法委員会	
		検査適正化委員会	
		医療放射線安全管理委員会	
		安全衛生委員会	
		防火管理委員会	
	DPCコーディング委員会		
食事サービス委員会			
クリニカルパス管理委員会			
一般業務 委員会	薬事審議委員会		
	診療報酬委員会(医事)		
	褥瘡・NST委員会		
	診療記録管理・システム運営委員会		
	救急・災害対策委員会		
	施設管理委員会		
	手術室運営委員会		
	緩和ケア病棟運営委員会		
	認知症ケア委員会		
	地域連携入退院運営委員会		
	業務改善委員会		
治験審査委員会			
教育 委員会	学術教育委員会		
	循環器専門医研修管理委員会		

1. 職員統計

《岐阜清流病院人員表》

2025年3月31日現在

			常勤	パート	アルバイト	合計
・診療部	医 局	医 師	13	5	38	56
		歯 科 医 師	1	0	0	1
	歯 科	歯 科 衛 生 士	2	1	0	3
		受 付 事 務	0	0		0
	眼 科	視 能 訓 練 士	2	0	0	2
		小 計	18	6	38	62
・看護部	看 護 師		178	28	0	206
	准 看 護 師		5	1	0	6
	看 護 補 助		47	3	0	50
	メッセンジャー		3	0	0	3
	事 務 そ の 他		5	2	0	7
		小 計	238	34	0	272
・リハビリテーションセンター	理 学 療 法 士		43	0	0	43
	作 業 療 法 士		21	0	0	21
	言 語 聴 覚 士		4	0	0	4
	助 手		2	0	0	2
			小 計	70	0	0
・医療技術部	薬 剤 課	薬 剤 師	8	0	0	8
		助 手	1	0	0	1
	臨 床 検 査 課	臨 床 検 査 技 師	9	1	0	10
		助 手	0	0	0	0
	放 射 線 課	診 療 放 射 線 技 師	8	0	0	8
		助 手	0	0	0	0
	栄 養 課	管 理 栄 養 士	5	0	0	5
臨 床 工 学 課	臨 床 工 学 技 士	8	2	0	10	
		小 計	39	3	0	42
・事務部門	部 長 ・ 次 長		3	0	0	3
	総 務		2	2	0	4
	情 報 処 理		2	0	0	2
	用 度		3	0	0	3
	人 事		1	1	0	2
	経 理		1	0	0	1
	広 報		1	0	0	1
	医 事		19	10	0	29
	医 療 相 談		5	0	0	5
	地 域 連 携 事 務		2	0	0	2
	設 備		1	1	0	2
	清 掃		0	1	0	1
	運 転		2	2	0	4
	託 児 所		4	0	0	4
	メテ ^ィ カルクラーク		10	1	0	11
	経 営 管 理 室		1	0	0	1
	そ の 他		0	2	0	2
		小 計	57	20	0	77
・訪問看護ステーション	看 護 師		4	0	0	4
	事 務 員		1	0	0	1
			小 計	5	0	0
		育 児 休 業 ・ 休 業	31	2	0	33
		合 計	458	65	38	561

2.外来入院統計

■外来延患者数(診療科別)

2024年度
(単位:人)

診療科名	4月	5月	6月	7月	8月	9月	10月	11月	12月	1月	2月	3月	2024年度計
内科	1,850	1,751	1,773	1,976	1,938	1,802	1,992	2,004	2,111	2,057	1,743	1,840	22,837
整形外科	1,183	1,186	1,212	1,283	1,197	1,112	1,312	1,181	1,204	1,261	1,135	1,203	14,469
脳外科	201	195	166	199	157	162	188	195	160	194	144	179	2,140
リハビリ科	37	35	27	30	23	33	32	25	31	29	34	27	363
緩和ケア	37	45	37	39	37	37	39	40	41	45	33	54	484
眼科	394	354	384	379	379	371	417	395	429	373	375	381	4,631
透視	1,397	1,545	1,463	1,589	1,594	1,486	1,562	1,551	1,434	1,593	1,393	1,554	18,161
心臓血管外科	22	10	8	18	9	10	16	15	20	8	7	15	158
皮膚科	-	-	-	-	-	-	-	26	27	29	45	47	174
歯科	298	336	383	408	368	417	440	472	499	520	499	502	5,142
外来計	5,419	5,457	5,453	5,921	5,702	5,430	5,998	5,904	5,956	6,109	5,408	5,802	68,559

■入院延患者数(診療科別)

2024年度
(単位:人)

診療科名	4月	5月	6月	7月	8月	9月	10月	11月	12月	1月	2月	3月	2024年度計
内科	3,719	4,138	3,838	3,565	4,238	3,934	3,449	3,640	4,024	4,251	3,692	4,087	46,575
眼科	22	25	18	16	12	16	16	24	30	32	19	8	238
透視	99	94	60	65	172	113	93	121	95	106	162	171	1,351
整形外科	1,711	1,631	1,607	1,610	1,358	1,236	1,442	1,635	1,853	1,509	1,498	1,570	18,660
心臓血管外科	0	0	0	0	0	0	0	0	0	0	0	0	0
脳外科	580	659	602	664	743	837	770	741	919	963	731	783	8,992
リハビリ科	981	1,073	1,131	1,066	1,132	894	875	760	877	867	929	1,092	11,677
緩和ケア	341	451	528	504	637	650	598	522	624	596	428	535	6,414
歯科	0	0	1	1	0	8	7	7	20	3	4	8	59
外来計	7,453	8,071	7,785	7,491	8,292	7,688	7,250	7,450	8,442	8,327	7,463	8,254	93,966

■入院延患者数・病床利用率(病棟別)

2024年度

診療科名		4月	5月	6月	7月	8月	9月	10月	11月	12月	1月	2月	3月	2023年度計
西2階 急性期一般病棟	延患者数 (人)	0	0	0	0	0	0	0	0	0	0	0	0	0
	利用率	0.0%	0.0%	0.0%	0.0%	0.0%	0.0%	0.0%	0.0%	0.0%	0.0%	0.0%	0.0%	0.0%
西3階 急性期一般病棟	延患者数 (人)	1,082	1,324	1,237	1,204	1,417	1,240	1,305	1,357	1,440	1,473	1,324	1,388	15,791
	利用率	68.1%	80.6%	77.8%	73.3%	86.2%	78.0%	79.4%	85.3%	87.6%	89.7%	89.2%	84.5%	81.6%
東3階 急性期一般病棟	延患者数 (人)	1,467	1,620	1,414	1,381	1,549	1,394	1,278	1,502	1,614	1,589	1,398	1,512	17,718
	利用率	81.5%	87.1%	78.6%	74.2%	83.3%	77.4%	68.7%	83.4%	86.8%	85.4%	83.2%	81.3%	80.9%
一般病棟計	延患者数 (人)	2,549	2,944	2,651	2,585	2,966	2,634	2,583	2,859	3,054	3,062	2,722	2,900	33,509
	利用率	75.2%	84.0%	78.2%	73.8%	84.7%	77.7%	73.7%	84.3%	87.2%	87.4%	86.0%	82.8%	81.2%
西5階 地域包括ケア病棟	延患者数 (人)	1,477	1,474	1,517	1,440	1,630	1,537	1,396	1,438	1,618	1,681	1,524	1,592	18,324
	利用率	82.1%	79.2%	84.3%	77.4%	87.6%	85.4%	75.1%	79.9%	87.0%	90.4%	90.7%	85.6%	83.7%
西4階 回復期リハ病棟	延患者数 (人)	1,523	1,559	1,509	1,492	1,479	1,285	1,294	1,220	1,496	1,431	1,359	1,521	17,168
	利用率	90.7%	89.8%	89.8%	85.9%	85.2%	76.5%	74.5%	72.6%	86.2%	82.4%	86.7%	87.6%	84.0%
東4階 療養病棟	延患者数 (人)	1,538	1,634	1,580	1,470	1,579	1,582	1,379	1,408	1,646	1,552	1,415	1,702	18,485
	利用率	85.4%	87.8%	87.8%	79.0%	84.9%	87.9%	74.1%	78.2%	88.5%	83.4%	84.2%	91.5%	84.4%
緩和ケア病棟	延患者数 (人)	366	460	528	504	638	650	598	525	628	601	443	539	6,480
	利用率	43.6%	53.0%	62.9%	58.1%	73.5%	77.4%	68.9%	62.5%	72.4%	69.2%	58.6%	64.4%	63.4%
病棟計	延患者数 (人)	7,453	8,071	7,785	7,491	8,292	7,688	7,250	7,450	8,442	8,327	7,463	8,254	93,966
	利用率	78.4%	82.1%	81.9%	76.2%	84.4%	80.8%	73.8%	78.3%	85.9%	84.7%	84.3%	84.3%	81.2%
1日平均在院患者数		248.4	260.4	259.5	241.6	267.5	256.3	233.9	248.3	272.3	268.6	266.5	266.3	257.4
平均在院日数		26.8	32.2	30.1	27.8	28.5	29.2	29.0	26.2	28.2	29.0	29.4	29.1	28.7

■退院患者疾患別統計(ICD10による)

疾病大分類別・診療科別・性別・退院患者数

集計期間:2024年4月1日～2025年3月31日

		総数	構成比 (%)	内科	整形	脳外	リハ	緩和	眼科	透析	歯科
総数	計	2,710	100.0	1,431	682	104	117	184	123	41	28
	男	1,236	100.0	735	193	55	61	104	41	27	20
	女	1,474	100.0	696	489	49	56	80	82	14	8
構成比 (%)	計	100.0	--	52.8	25.2	3.8	4.3	6.8	4.5	1.5	1.0
	男	100.0	--	59.5	15.6	4.4	4.9	8.4	3.3	2.2	1.6
	女	100.0	--	47.2	33.2	3.3	3.8	5.4	5.6	0.9	0.5
I 感染症及び寄生虫症	計	69	2.5	68	--	--	--	--	--	1	--
	男	35	2.8	34	--	--	--	--	--	1	--
	女	34	2.3	34	--	--	--	--	--	--	--
II 新生物	計	248	9.2	56	3	2	1	182	--	2	2
	男	142	11.5	34	2	--	--	102	--	2	2
	女	106	7.2	22	1	2	1	80	--	--	--
III 血液及び造血器の疾患並びに免疫機構の障害	計	10	0.4	10	--	--	--	--	--	--	--
	男	1	0.1	1	--	--	--	--	--	--	--
	女	9	0.6	9	--	--	--	--	--	--	--
IV 内分泌、栄養及び代謝疾患	計	72	2.7	68	2	1	--	--	1	--	--
	男	40	3.2	36	2	1	--	--	1	--	--
	女	32	2.2	32	--	--	--	--	--	--	--
V 精神及び行動の障害	計	24	0.9	24	--	--	--	--	--	--	--
	男	12	1.0	12	--	--	--	--	--	--	--
	女	12	0.8	12	--	--	--	--	--	--	--
VI 神経系の疾患	計	63	2.3	47	2	8	6	--	--	--	--
	男	48	3.9	36	1	6	5	--	--	--	--
	女	15	1.0	11	1	2	1	--	--	--	--
VII 眼及び付属器の疾患	計	122	4.5	--	--	--	--	--	122	--	--
	男	40	3.2	--	--	--	--	--	40	--	--
	女	82	5.6	--	--	--	--	--	82	--	--
VIII 耳及び乳様突起の疾患	計	8	0.3	8	--	--	--	--	--	--	--
	男	2	0.2	2	--	--	--	--	--	--	--
	女	6	0.4	6	--	--	--	--	--	--	--
IX 循環器系の疾患	計	371	13.7	242	--	73	47	--	--	9	--
	男	187	15.1	119	--	37	26	--	--	5	--
	女	184	12.5	123	--	36	21	--	--	4	--
X 呼吸器系の疾患	計	322	11.9	316	--	1	--	2	--	3	--
	男	172	13.9	167	--	1	--	2	--	2	--
	女	150	10.2	149	--	--	--	--	--	1	--
X I 消化器系の疾患	計	139	5.1	113	--	--	--	--	--	1	25
	男	74	6.0	57	--	--	--	--	--	--	17
	女	65	4.4	56	--	--	--	--	--	1	8
X II 皮膚及び皮下組織の疾患	計	22	0.8	21	1	--	--	--	--	--	--
	男	13	1.1	12	1	--	--	--	--	--	--
	女	9	0.6	9	--	--	--	--	--	--	--
X III 筋骨格系及び結合組織の疾患	計	415	15.3	65	342	--	5	--	--	3	--
	男	121	9.8	39	78	--	2	--	--	2	--
	女	294	19.9	26	264	--	3	--	--	1	--
X IV 腎尿路生殖生殖器系の疾患	計	171	6.3	161	--	--	--	--	--	10	--
	男	79	6.4	73	--	--	--	--	--	6	--
	女	92	6.2	88	--	--	--	--	--	4	--
X V 妊娠、分娩及び産じょく<褥>	計	--	--	--	--	--	--	--	--	--	--
	男	--	--	--	--	--	--	--	--	--	--
	女	--	--	--	--	--	--	--	--	--	--
X VI 周産期に発生した病態	計	--	--	--	--	--	--	--	--	--	--
	男	--	--	--	--	--	--	--	--	--	--
	女	--	--	--	--	--	--	--	--	--	--
X VII 先天奇形、変形及び染色体異常	計	1	--	--	--	--	1	--	--	--	--
	男	--	--	--	--	--	--	--	--	--	--
	女	1	0.1	--	--	--	1	--	--	--	--
X VIII 症状、徴候及び異常臨床所見・異常検査所見で他に分類されないもの	計	90	3.3	82	--	7	--	--	--	1	--
	男	37	3.0	35	--	2	--	--	--	--	--
	女	53	3.6	47	--	5	--	--	--	1	--
X IX 損傷、中毒及びその他の外因の影響	計	470	17.3	71	331	12	48	--	--	7	1
	男	183	14.8	36	109	8	24	--	--	5	1
	女	287	19.5	35	222	4	24	--	--	2	--
X X 傷病及び死亡の外因	計	--	--	--	--	--	--	--	--	--	--
	男	--	--	--	--	--	--	--	--	--	--
	女	--	--	--	--	--	--	--	--	--	--
X X I 健康状態に影響を及ぼす要因及び保健サービスの利用	計	25	0.9	16	--	--	9	--	--	--	--
	男	10	0.8	6	--	--	4	--	--	--	--
	女	15	1.0	10	--	--	5	--	--	--	--
X X II 特殊目的用コード	計	68	2.5	63	1	--	--	--	--	4	--
	男	40	3.2	36	--	--	--	--	--	4	--
	女	28	1.9	27	1	--	--	--	--	--	--

3.救急車患者統計

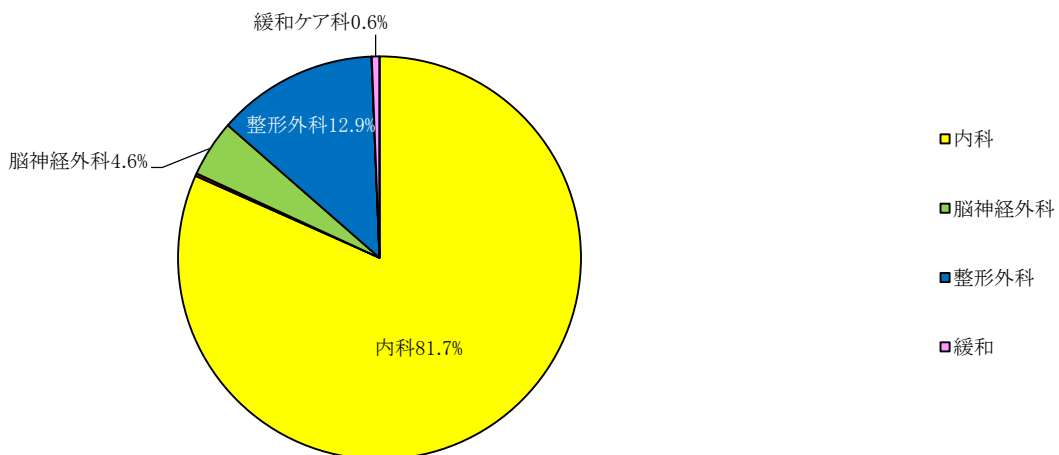
● 2024年4月～2025年3月 月別・診療科別 救急患者及び時間外受診患者総数

	内科	外科	心・外科	脳神経外科	整形外科	リハビリ科	緩和ケア科	眼科	計
2024年4月	207	0	0	15	35	0	1	0	258
5月	213	0	0	16	29	0	1	0	259
6月	193	1	0	5	37	0	2	0	238
7月	284	0	0	12	32	0	0	0	328
8月	256	1	0	8	32	0	3	0	300
9月	186	3	0	9	33	0	1	0	232
10月	177	0	0	11	37	0	2	0	227
11月	217	0	0	18	30	0	1	0	266
12月	281	0	0	15	57	1	3	0	357
2025年1月	283	0	0	15	30	0	1	0	329
2月	196	2	0	9	36	0	2	0	245
3月	180	0	0	16	35	0	3	0	234
合計	2,673	7	0	149	423	1	20	0	3,273

● 2024年4月～2025年3月 月別・診療科別 救急車搬入患者数

	内科	外科	心・外科	脳神経外科	整形外科	リハビリ科	緩和ケア科	眼科	計
2024年4月	91	0	0	6	20	0	1	0	118
5月	88	0	0	5	11	0	0	0	104
6月	67	0	0	1	19	0	1	0	88
7月	121	0	0	3	12	0	0	0	136
8月	99	0	0	3	20	0	2	0	124
9月	67	1	0	6	17	0	0	0	91
10月	69	0	0	7	23	0	1	0	100
11月	79	0	0	11	17	0	0	0	107
12月	90	0	0	9	36	1	3	0	139
2025年1月	93	0	0	8	13	0	0	0	114
2月	93	1	0	2	20	0	0	0	116
3月	62	0	0	7	25	0	1	0	95
合計	1,019	2	0	68	233	1	9	0	1,332

診療科別 救急・時間外患者総数 (2024年度)



2024年度時間外患者数及び救急車搬入患者数

	4月	5月	6月	7月	8月	9月	10月	11月	12月	1月	2月	3月	合計
時間外受診患者総数 ☆ (時間内救急車搬入患者数含む)	258	259	238	328	300	232	227	266	357	329	245	234	3,273
内) 時間外患者数 ①	157	154	152	205	179	142	118	166	237	221	143	135	2,009
内) 入院患者数 ④	43	36	42	55	46	48	31	53	53	48	50	52	557
内) 当直帯受診患者数 ②	74	76	67	93	94	77	75	77	92	82	79	74	960
内) 入院患者数 ⑤	21	22	12	25	19	21	23	15	28	20	26	16	248
入院患者数 ★ (時間内救急車搬送入院患者含む)	80	73	63	93	81	73	66	78	98	86	84	81	956
入院率	31.0%	28.2%	26.5%	28.4%	27.0%	31.5%	29.1%	29.3%	27.5%	26.1%	34.3%	34.6%	29.2%
救急車搬入患者総数	118	104	88	136	124	91	100	107	139	114	116	95	1,332
内) 時間内救急車搬入患者数 ③	27	29	19	30	27	13	34	23	28	26	23	25	304
内) 入院患者数 ⑥	16	15	9	13	16	4	12	10	17	18	8	13	151
内) 時間外救急車搬入患者数	53	36	39	59	51	39	29	45	63	49	45	38	546
内) 入院患者数	23	12	19	24	21	24	15	23	21	22	23	20	247
内) 当直帯救急車搬入患者数	38	39	30	47	46	39	37	39	48	39	48	32	482
内) 入院患者数	16	17	8	18	14	15	16	12	17	15	21	12	181
救急車搬入患者入院総数	55	44	36	55	51	43	43	45	55	55	52	45	579
1日平均患者数	8.6	8.4	7.9	10.6	9.7	7.7	7.3	8.9	11.5	10.6	8.8	7.5	9.0
1日平均救急車搬入患者数	3.9	3.4	2.9	4.4	4.0	3.0	3.2	3.6	4.5	3.7	4.1	3.1	3.6
外来での死亡者数	1	2	2	4	4	1	2	6	1	0	4	2	29
新生物	0	0	0	0	0	0	1	1	0	0	0	0	2
循環器疾患・・・心疾患	0	0	0	1	0	0	0	0	1	0	3	1	6
・・・脳血管疾患	0	0	0	0	0	0	0	1	0	0	1	0	2
・・・その他	0	0	0	0	0	0	0	0	0	0	0	0	0
呼吸器疾患	0	1	1	2	1	0	0	1	0	0	0	0	6
不慮の外因死	0	0	0	0	0	0	0	1	0	0	0	0	1
その他	1	1	1	1	3	1	1	2	0	0	0	1	12
地区別													
岐阜市	142	132	120	171	158	119	112	136	189	158	137	116	1,690
(入院率)	55.0%	51.0%	50.4%	52.1%	52.7%	51.3%	49.3%	51.1%	52.9%	48.0%	55.9%	49.6%	51.6%
北方町	20	20	22	29	27	18	22	27	53	34	19	26	317
(入院率)	7.8%	7.7%	9.2%	8.8%	9.0%	7.8%	9.7%	10.2%	14.8%	10.3%	7.8%	11.1%	9.7%
本巣市	51	60	55	70	63	50	51	59	58	68	41	45	671
(入院率)	19.8%	23.2%	23.1%	21.3%	21.0%	21.6%	22.5%	22.2%	16.2%	20.7%	16.7%	19.2%	20.5%
瑞穂市	22	30	18	32	31	27	29	26	36	31	26	27	335
(入院率)	8.5%	11.6%	7.6%	9.8%	10.3%	11.6%	12.8%	9.8%	10.1%	9.4%	10.6%	11.5%	10.2%
その他	23	17	23	26	21	18	13	18	21	38	22	20	260
(入院率)	8.9%	6.6%	9.7%	7.9%	7.0%	7.8%	5.7%	6.8%	5.9%	11.6%	9.0%	8.5%	7.9%
合計	258	259	238	328	300	232	227	266	357	329	245	234	3,273

※時間外・・・月曜日～金曜日 12:00～19:00(除く午後診) 土曜日 12:00～17:00 日曜・祝日 AM8:30～17:00

当直時間帯・・・月曜日～金曜日 19:00～翌8:30 土曜・日曜・祝日 17:00～翌8:30

- ・ ☆ 時間外受診患者総数 = 時間外患者数① + 当直帯受診患者数② + 時間内救急車搬入患者数③
- ・ ★ 入院患者数 = 時間外受診の内、入院患者④ + 当直帯受診の内、入院患者⑤ + 時間内救急車搬送の内、入院患者⑥

4.手術統計

(2024年度手術件数)

2024年4月～2025年3月

●整形外科

術式	部位	件数
関節内骨折観血の手術	足	2
	膝	1
	肘	3
骨折観血の手術	大腿	50
	下腿	12
	足	3
	膝	5
	鎖骨	5
	手	2
	上肢	17
骨内異物除去術	大腿	2
	下腿	30
	鎖骨	1
	手・指	6
	上肢	9

術式	部位	件数
観血的関節固定術	手	
	足	1
人工関節置換術	肩	1
	股	62
	膝	200
人工骨頭挿入術		63
骨切り術		1
アキレス腱断裂術		6
腱鞘切開術		30
関節鏡下手術	膝	93
	手	30
	肩	1
神経剥離・縫合・移行術		4
関節形成		3
腱(滑膜切除・縫合・移行)術		4
その他		20
合計		667

●内科/透析/心臓血管外科

術式	件数
内シャント設置術	10
人工血管設置術	2
血管移植術	2
下肢上膜流手術	1
合計	15

●眼科

術式	件数
水晶体再建術(眼内レンズを挿入する場合)	120
水晶体再建術+硝子体茎頭微鏡下離断術	6
硝子体茎頭微鏡下離断術	1
その他	4
硝子体注射	74
合計	205

●口腔歯科

抜歯	5
消炎手術	1
腫瘍摘出(良性)	3
腫瘍摘出(悪性)	1
その他	3
合計	13

総合計	900
-----	-----

(2024年度麻酔件数)

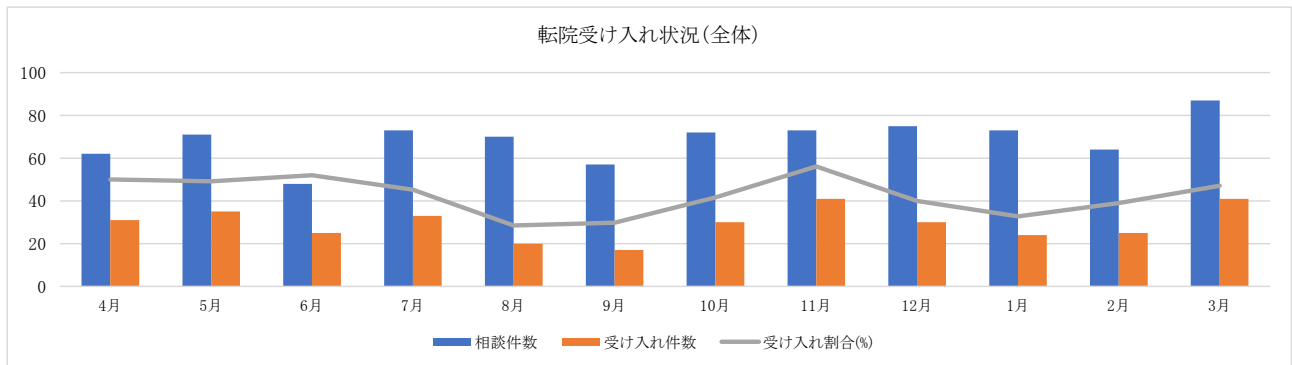
	4月	5月	6月	7月	8月	9月	10月	11月	12月	1月	2月	3月	合計
全身麻酔	40	32	35	36	39	29	35	36	36	31	33	42	424
腰椎麻酔(麻酔科管理も含む)	13	14	16	11	9	8	16	13	10	15	15	13	153
局所麻酔	29	22	24	22	15	20	25	32	23	31	27	21	291
伝達麻酔(麻酔科管理も含む)	2	0	3	0	2	1	5	4	4	4	2	2	29
静脈麻酔	0	1	0	0	0	0	1	0	0	0	0	0	2
合計	84	69	78	69	65	58	82	85	73	81	77	78	899

5. 地域連携・入退院センター

【転院受け入れ関連】

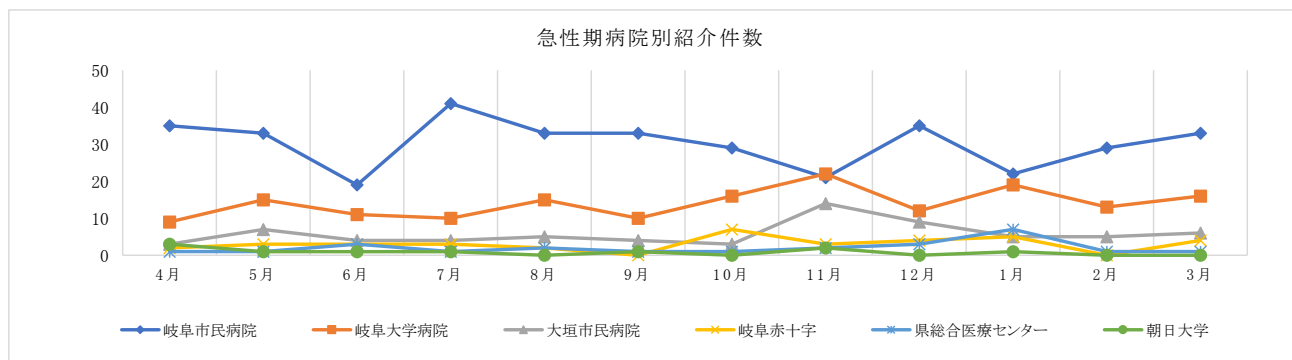
1. 転院相談件数と受け入れ件数

		4月	5月	6月	7月	8月	9月	10月	11月	12月	1月	2月	3月	合計
一般・養包括・療	相談件数	36	27	21	41	35	24	41	34	38	35	28	30	390
	受入件数	19	9	14	16	9	8	17	16	14	6	9	14	151
	キャンセル	14	10	1	11	11	8	9	6	5	7	10	6	98
	お断り	1	0	0	1	2	2	4	1	3	0	3	2	19
	調整中	1	5	6	12	11	1	10	10	14	16	6	7	99
	その他	2	3	0	1	2	5	1	1	2	6	0	1	24
回りハ	相談件数	21	26	19	21	21	22	18	24	22	25	23	29	271
	受入件数	7	10	5	8	1	4	4	12	5	9	5	3	73
	キャンセル	12	9	4	4	10	3	4	3	3	4	6	8	70
	お断り	4	3	3	1	1	2	1	1	0	1	2	3	22
	調整中	1	4	7	5	6	13	6	7	12	7	8	14	90
	その他	1	3	0	3	3	0	3	1	2	4	2	3	25
緩和	相談件数	5	18	8	11	14	11	13	15	15	13	13	28	164
	受入件数	5	16	6	9	10	5	9	13	11	9	11	24	128
	キャンセル	0	1	2	2	0	4	3	0	0	3	2	1	18
	調整中	0	0	0	0	4	2	1	2	2	1	0	3	15
	その他	0	1	0	0	0	0	0	0	0	0	0	0	1
全体		4月	5月	6月	7月	8月	9月	10月	11月	12月	1月	2月	3月	平均
	相談件数	62	71	48	73	70	57	72	73	75	73	64	87	825
	受け入れ件数	31	35	25	33	20	17	30	41	30	24	25	41	352
	受け入れ割合(%)	50	49.2	52	45.2	28.5	29.8	41.6	56.1	40	32.8	39	47.1	42.6
		4月	5月	6月	7月	8月	9月	10月	11月	12月	1月	2月	3月	平均
入院患者総数(1日平均)		248.4	260	260	242	267	256	234	248	272	283	267	266	258.6
入院してきた患者数		287	242	245	261	278	254	239	295	283	278	255	279	266.3
転院相談患者の入院実数		43	42	25	33	41	20	39	33	49	27	34	46	36.0
転院相談の入院割合(%)		14.9	17.9	10.2	12.6	14.7	7.8	16.3	11.1	17.3	9.7	13.3	16.4	13.5



2. 主要急性期病院からの紹介件数

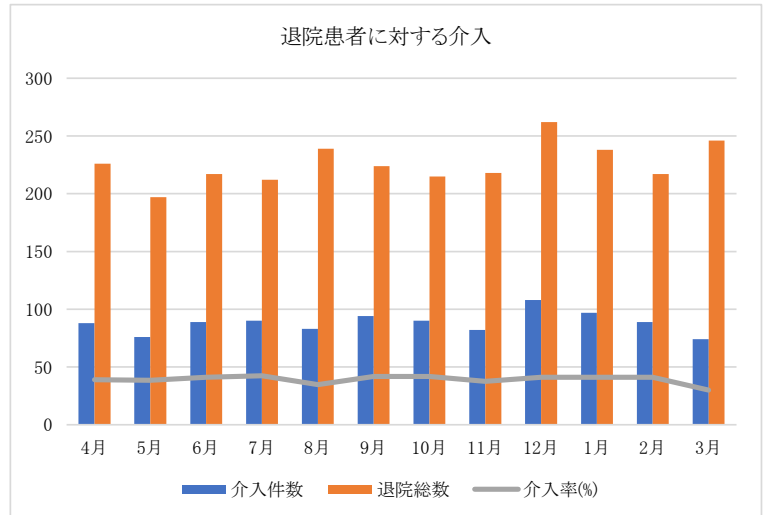
	4月	5月	6月	7月	8月	9月	10月	11月	12月	1月	2月	3月	合計
岐阜市民病院	35	33	19	41	33	33	29	21	35	22	29	33	363
岐阜大学病院	9	15	11	10	15	10	16	22	12	19	13	16	168
大垣市民病院	3	7	4	4	5	4	3	14	9	5	5	6	69
岐阜赤十字	2	3	3	3	2	0	7	3	4	5	0	4	36
県総合医療センター	1	1	3	1	2	1	1	2	3	7	1	1	24
朝日大学	3	1	1	1	0	1	0	2	0	1	0	0	10
西濃厚生病院	1	2	1	2	0	1	0	2	0	1	0	4	14



【入退院支援・調整①】

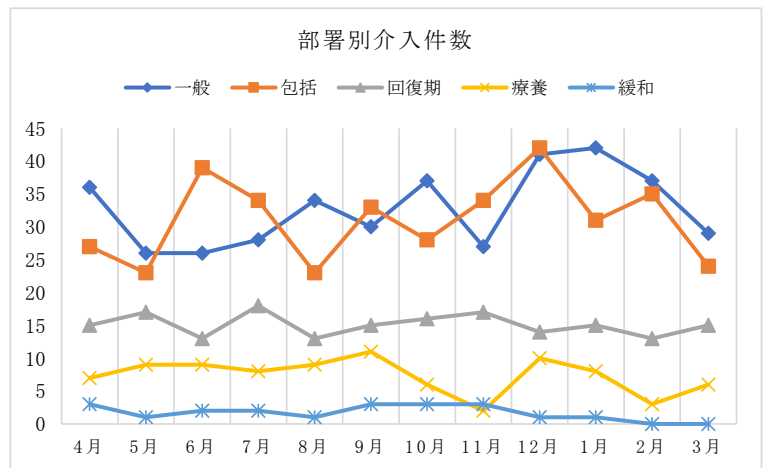
1. 退院患者の介入件数

	介入件数	退院総数	介入率(%)
4月	88	226	38.9
5月	76	197	38.5
6月	89	217	41
7月	90	212	42.4
8月	83	239	34.7
9月	94	224	41.9
10月	90	215	41.8
11月	82	218	37.6
12月	108	262	41.2
1月	97	238	41.1
2月	89	217	41
3月	74	246	30
平均	88.3	225.9	39.2



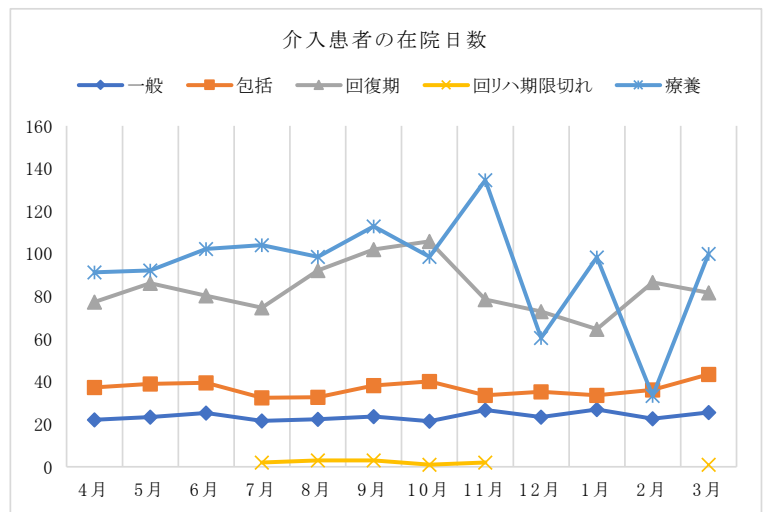
2. 退院患者の部署別介入件数

	一般	包括	回復期	療養	緩和
4月	36	27	15	7	3
5月	26	23	17	9	1
6月	26	39	13	9	2
7月	28	34	18	8	2
8月	34	23	13	9	1
9月	30	33	15	11	3
10月	37	28	16	6	3
11月	27	34	17	2	3
12月	41	42	14	10	1
1月	42	31	15	8	1
2月	37	35	13	3	0
3月	29	24	15	6	0
平均	32.8	31.1	15.1	7.3	1.7



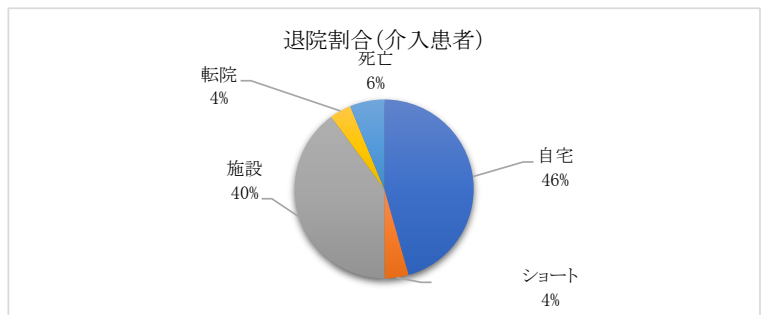
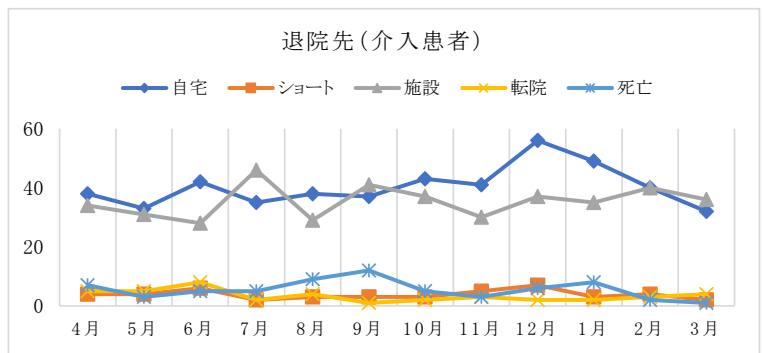
3. 介入患者の在院日数

	一般	包括	回復期	回リハ期限切れ	療養
4月	22.1	37.3	77.3		91.3
5月	23.4	38.9	86.1		92.1
6月	25.3	39.4	80.3		102.3
7月	21.6	32.4	74.7	2	104
8月	22.3	32.7	92.2	3	98.5
9月	23.6	38.1	102	3	112.8
10月	21.4	40.03	105.8	1	98.5
11月	26.6	33.6	78.5	2	134.5
12月	23.4	35.2	72.9		60.5
1月	26.9	33.6	64.6		98.3
2月	22.6	36.1	86.5		33.3
3月	25.5	43.4	81.7	1	100
平均	23.725	36.7	83.55	1	93.842



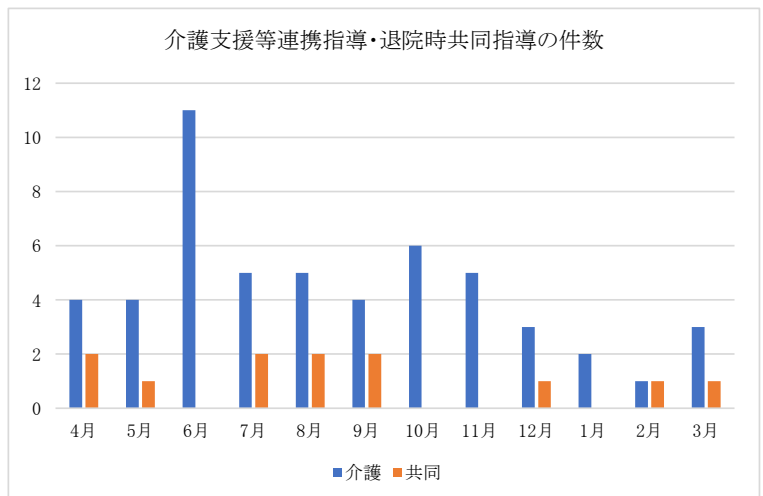
4. 介入患者の退院先

	自宅	ショート	施設	転院	死亡	合計
4月	38	4	34	5	7	88
5月	33	4	31	5	3	76
6月	42	6	28	8	5	89
7月	35	2	46	2	5	90
8月	38	3	29	4	9	83
9月	37	3	41	1	12	94
10月	43	3	37	2	5	90
11月	41	5	30	3	3	82
12月	56	7	37	2	6	108
1月	49	3	35	2	8	97
2月	40	4	40	3	2	89
3月	32	2	36	4	1	75
合計	484	46	424	41	66	1,061



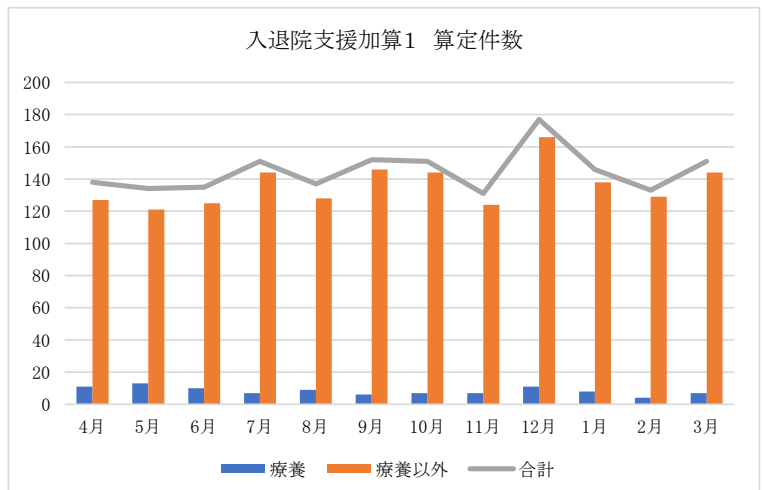
5. 介護支援等連携指導料、退院時共同指導料

	介護支援	共同指導
4月	4	2
5月	4	1
6月	11	0
7月	5	2
8月	5	2
9月	4	2
10月	6	0
11月	5	0
12月	3	1
1月	2	0
2月	1	1
3月	3	1
合計	53	12



6. 入退院支援加算1

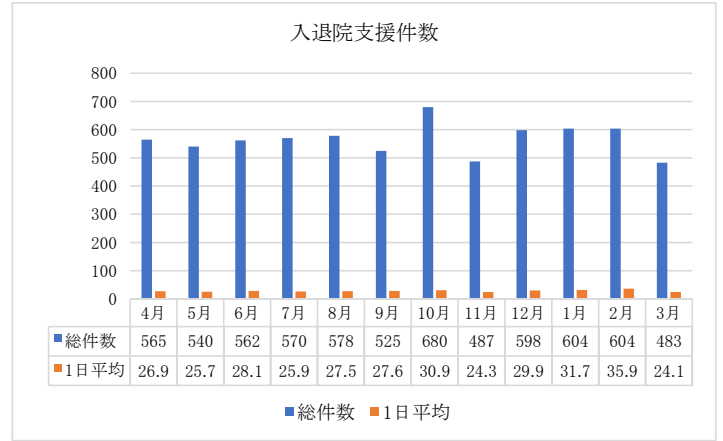
	療養	療養以外	合計
4月	11	127	138
5月	13	121	134
6月	10	125	135
7月	7	144	151
8月	9	128	137
9月	6	146	152
10月	7	144	151
11月	7	124	131
12月	11	166	177
1月	8	138	146
2月	4	129	133
3月	7	144	151
合計	100	1,636	1,736



【入退院支援・調整②】

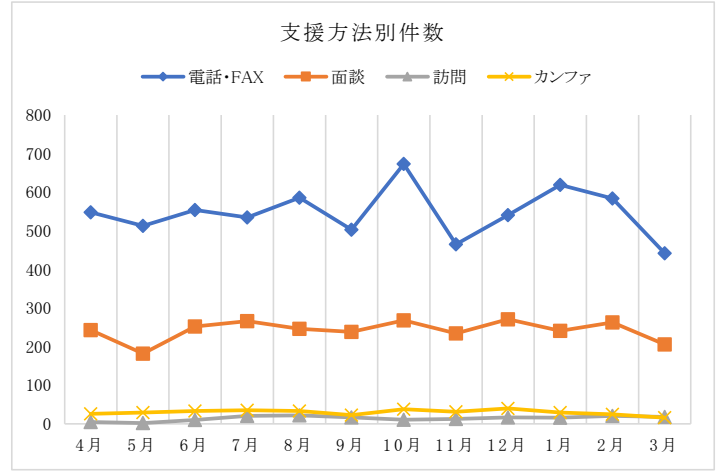
1. 支援患者件数(延べ)

	総件数	1日平均
4月	565	26.9
5月	540	25.7
6月	562	28.1
7月	570	25.9
8月	578	27.5
9月	525	27.6
10月	680	30.9
11月	487	24.3
12月	598	29.9
1月	604	31.7
2月	604	35.9
3月	483	24.1
平均	566.3	28.2



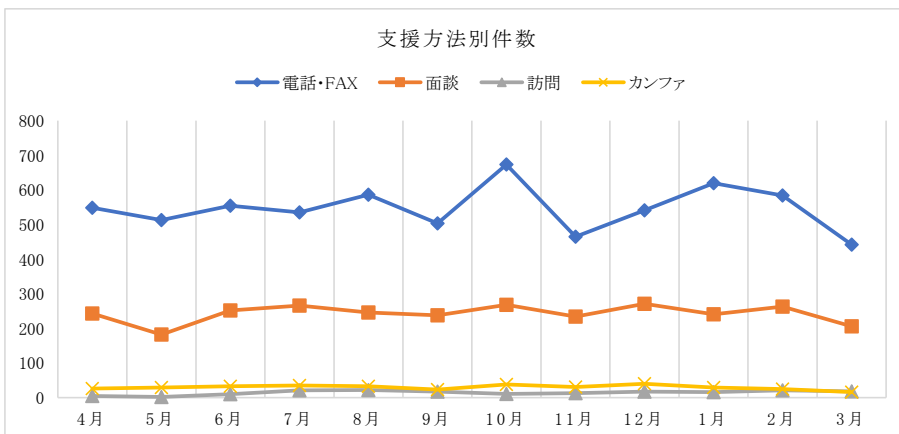
2. 支援方法別件数

	電話・FAX	面談	訪問	カンファ
4月	548	243	5	26
5月	513	182	2	29
6月	554	252	10	33
7月	535	266	21	35
8月	586	246	22	33
9月	503	238	17	23
10月	673	268	11	38
11月	465	234	13	31
12月	541	271	17	40
1月	619	241	16	29
2月	584	263	21	25
3月	442	206	18	16
合計	6563	2910	173	358
平均	546.9	242.5	14.4	29.8



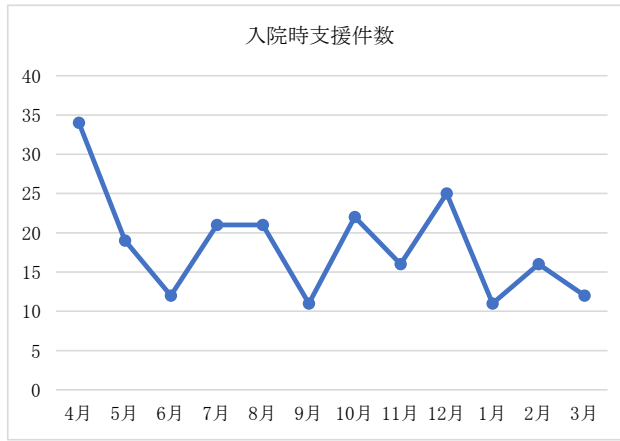
3. 支援内容別件数

	入退院の相談	意思決定支援	在宅への支援	介護保険	その他の制度	施設・転院	その他相談
4月	35	21	120	121	59	164	100
5月	25	40	76	124	13	200	109
6月	23	51	91	162	23	225	76
7月	34	40	109	181	32	196	106
8月	14	39	98	181	21	210	149
9月	22	28	78	194	32	238	100
10月	38	43	107	173	35	319	152
11月	34	36	96	115	29	156	125
12月	20	40	122	201	28	200	146
1月	29	33	83	156	23	228	166
2月	29	31	96	170	23	279	149
3月	30	36	84	96	18	175	131
平均	27.8	36.5	96.7	156.2	28.0	215.8	125.8



4. 入院時支援件数

	件数
4月	34
5月	19
6月	12
7月	21
8月	21
9月	11
10月	22
11月	16
12月	25
1月	11
2月	16
3月	12
合計	220

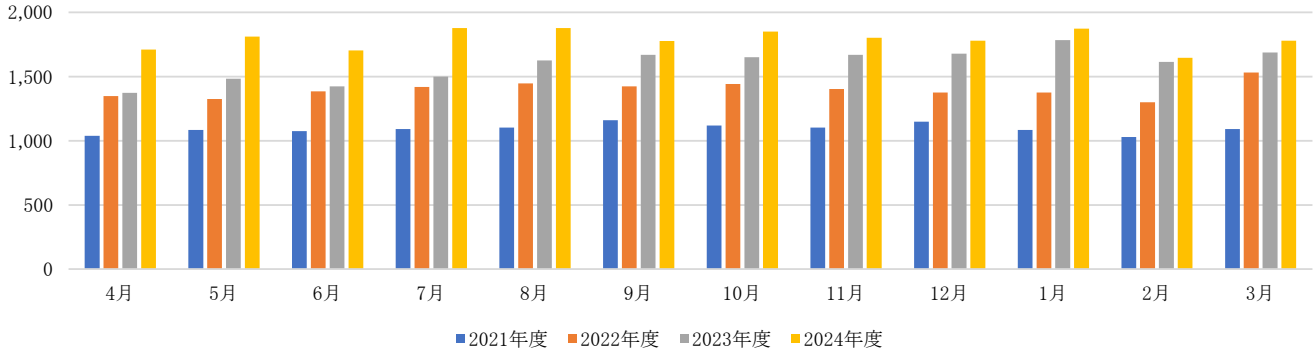


6. 血液浄化センター

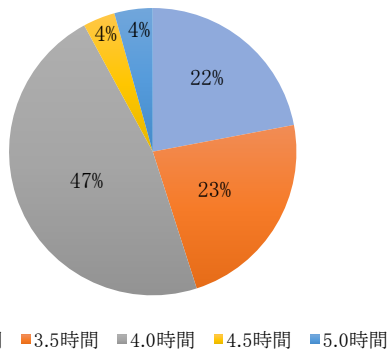
●延患者数(年度毎の推移)

	4月	5月	6月	7月	8月	9月	10月	11月	12月	1月	2月	3月
2021年度	1,038	1,085	1,075	1,090	1,103	1,159	1,119	1,103	1,149	1,084	1,030	1,091
2022年度	1,347	1,324	1,384	1,418	1,447	1,423	1,442	1,403	1,375	1,375	1,300	1,531
2023年度	1,373	1,484	1,424	1,500	1,626	1,668	1,651	1,668	1,678	1,783	1,614	1,688
2024年度	1,710	1,812	1,704	1,877	1,878	1,777	1,851	1,801	1,778	1,874	1,646	1,779

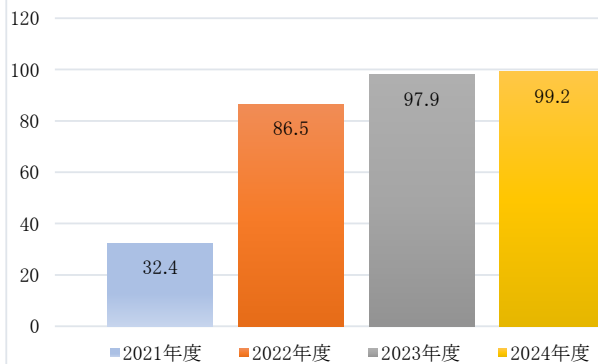
延患者数



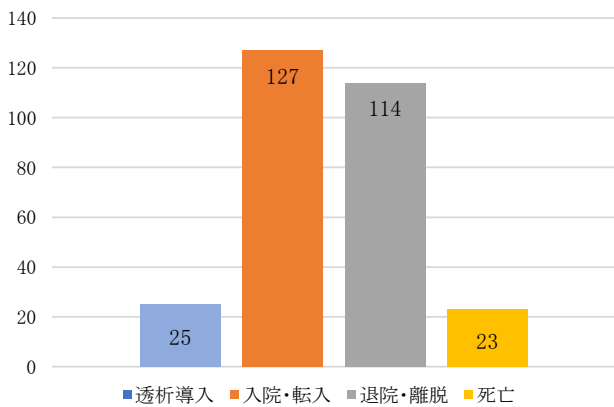
透析時間



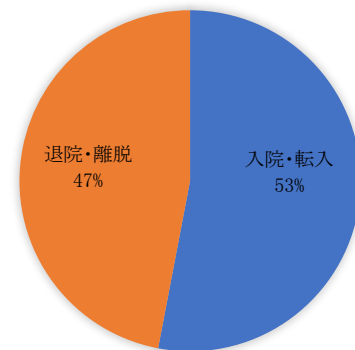
HDF割合(%)



患者増減数



新規透析患者入退院数



●バスキュラーアクセス(VA) 各種検査・治療数

	VA エコー	VA PTA	VA 造設	VA 閉塞
2021年度	330	120	10	10
2022年度	316	106	17	8
2023年度	425	144	11	13
2024年度	482	179	16	12

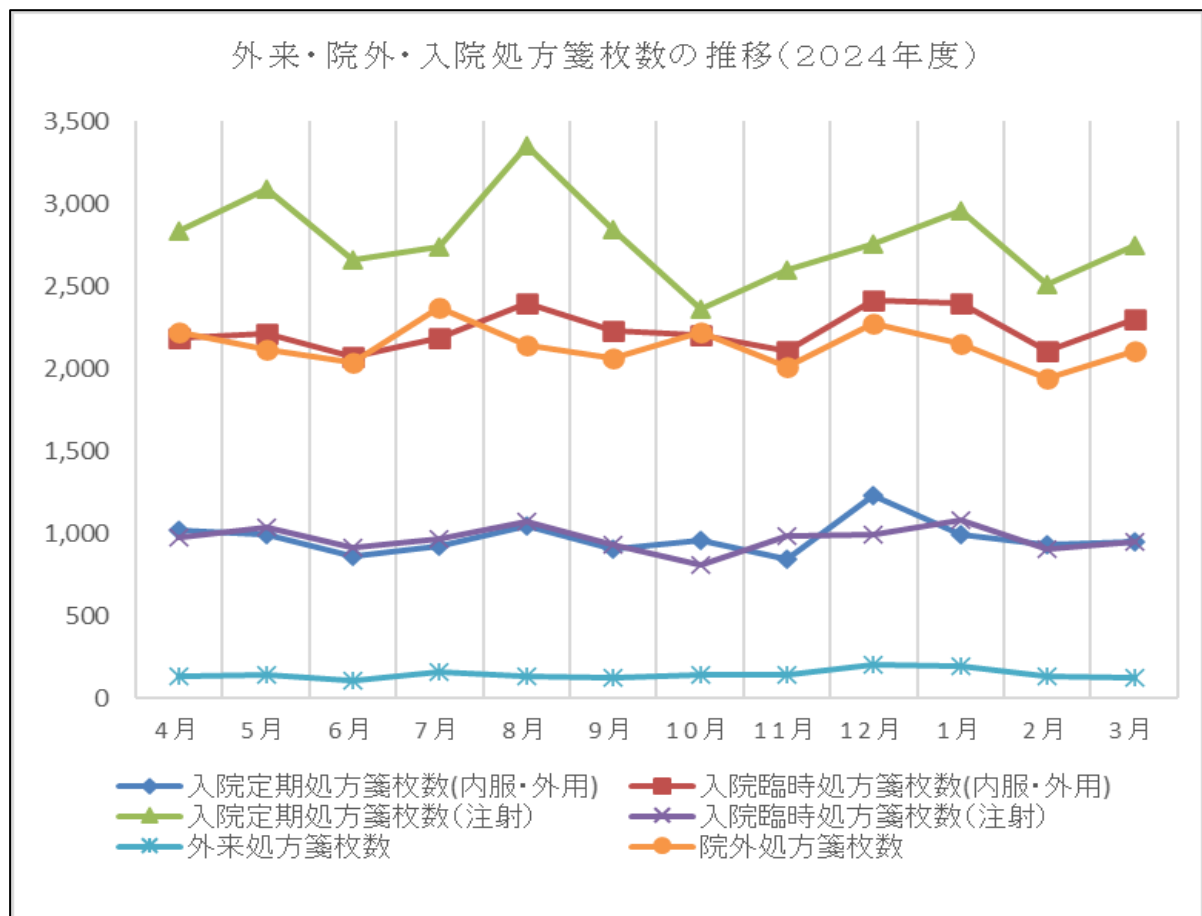
●腎臓リハビリテーション

2023年度	16.0%
2024年度	24.4%

7. 薬剤課

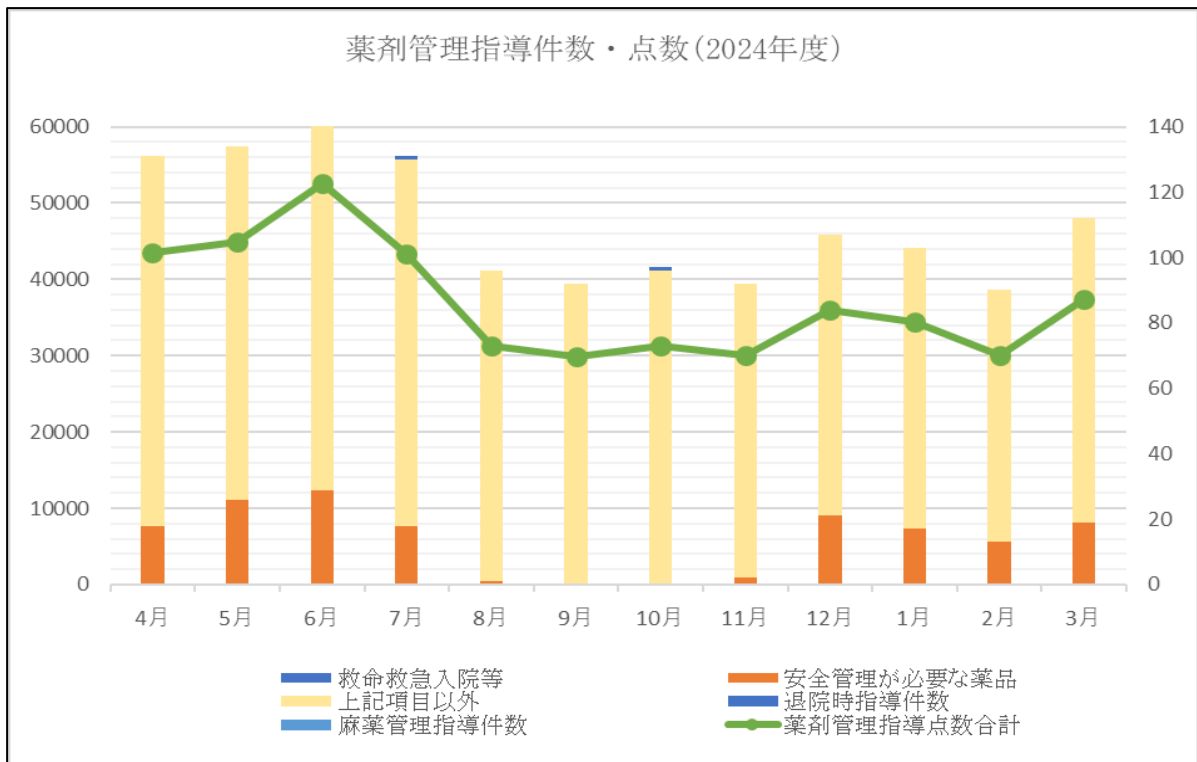
外来・院外処方・入院処方箋枚数の推移（2024年度）

項目		4月	5月	6月	7月	8月	9月	10月	11月	12月	1月	2月	3月	合計
内服・外用	入院定期処方箋枚数	1,023	996	864	927	1,045	902	962	849	1,233	994	934	950	11,679
	入院定期処方件数	3,813	3,704	3,301	3,458	4,004	3,351	3,645	3,217	4,139	3,345	3,219	3,380	42,576
	入院臨時処方箋枚数	2,184	2,214	2,069	2,191	2,399	2,229	2,202	2,105	2,418	2,398	2,105	2,299	26,813
	入院臨時処方件数	3,317	3,265	2,960	3,305	3,634	3,373	3,326	3,285	3,515	3,467	3,081	3,278	39,806
注射	入院定期処方箋枚数	2,837	3,093	2,664	2,742	3,357	2,843	2,365	2,598	2,760	2,960	2,514	2,744	33,477
	入院定期処方件数	12,683	13,403	11,577	10,947	13,988	12,460	9,118	11,435	11,449	12,567	10,712	12,017	142,356
	入院臨時処方箋枚数	974	1,039	916	966	1,075	932	806	983	992	1,084	908	953	11,628
	入院臨時処方件数	2,279	2,330	1,929	2,105	2,309	2,122	1,667	2,397	2,350	2,462	2,197	2,164	26,311
	混注件数	25	17	9	0	0	0	0	0	0	0	21	0	72
	無菌混注件数	25	17	9	0	0	0	0	0	0	0	21	0	72
	抗がん剤混注件数	0	0	0	0	0	0	0	0	0	0	0	0	0
項目		4月	5月	6月	7月	8月	9月	10月	11月	12月	1月	2月	3月	合計
外来処方箋枚数		137	145	106	158	131	122	147	142	201	192	133	129	1,743
外来処方件数		265	238	186	296	231	225	247	258	395	350	242	247	3,180
薬剤情報発行数		67	88	59	81	72	74	86	89	98	77	78	58	927
院外処方箋枚数		2,221	2,113	2,035	2,372	2,144	2,064	2,220	2,011	2,274	2,151	1,942	2,108	25,655
院外処方件数		7,353	6,765	6,336	7,750	6,750	6,552	7,079	6,612	7,528	6,985	6,381	6,837	82,928
抗がん剤混注件数		0	0	0	0	0	0	0	0	0	0	0	0	0



薬剤管理指導件数・薬剤管理指導点数（2024年度）

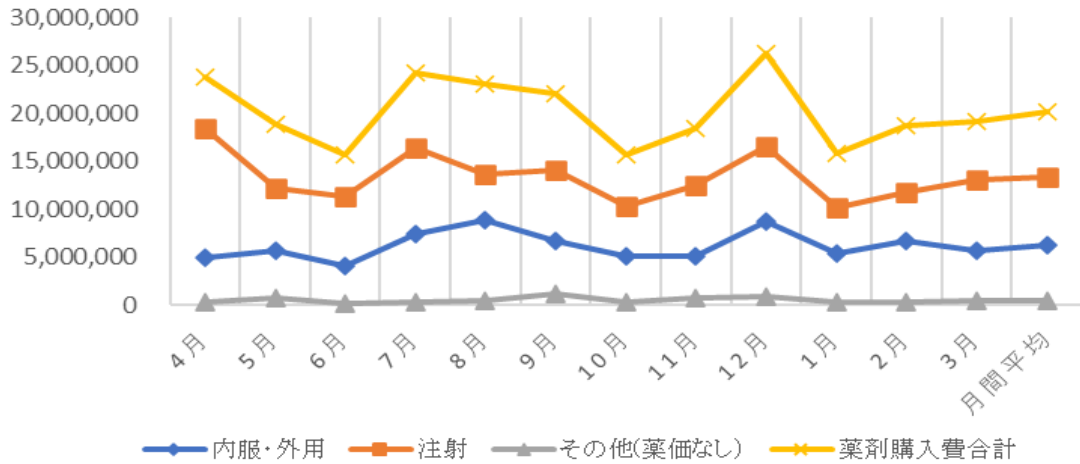
	4月	5月	6月	7月	8月	9月	10月	11月	12月	1月	2月	3月	合計	
薬剤管理指導件数	救命救急入院等	0	0	0	0	0	0	0	0	0	0	0	0	
	安全管理が必要な薬品	18	26	29	18	1	0	0	2	21	17	13	164	
	上記項目以外	113	108	128	112	95	92	96	90	86	86	77	93	1176
	退院時指導件数	0	0	0	1	0	0	1	0	0	0	0	0	2
	麻薬管理指導件数	0	0	0	0	0	0	0	0	0	0	0	0	0
	合計	131	134	157	131	96	92	97	92	107	103	90	112	1342
薬剤管理指導点数	救命救急入院等	0	0	0	0	0	0	0	0	0	0	0	0	
	安全管理が必要な薬品	6840	9880	11020	6840	380	0	0	760	7980	6460	4940	7220	62320
	上記項目以外	36725	35100	41600	36400	30875	29900	31200	29250	27950	27950	25025	30225	382200
	退院時指導件数	0	0	0	90	0	0	90	0	0	0	0	0	180
	麻薬管理指導件数	0	0	0	0	0	0	0	0	0	0	0	0	0
	合計	43565	44980	52620	43330	31255	29900	31290	30010	35930	34410	29965	37445	444700



医薬品購入額の推移 (2024年度)

	4月	5月	6月	7月	8月	9月	10月	11月	12月	1月	2月	3月	月間平均
内服・外用	5,036,065	5,751,265	4,085,763	7,462,018	8,953,614	6,738,369	5,183,515	5,180,024	8,777,657	5,336,005	6,763,115	5,688,026	6,246,286
注射	18,526,384	12,280,209	11,384,122	16,389,452	13,685,565	14,154,100	10,269,260	12,576,262	16,531,778	10,239,672	11,759,285	13,047,422	13,403,626
その他(薬価なし)	273,191	819,476	204,018	348,304	434,677	1,246,065	264,240	741,380	937,173	333,639	290,852	438,819	527,653
薬剤購入費合計	23,835,640	18,850,950	15,673,903	24,199,774	23,073,856	22,138,534	15,717,015	18,497,666	26,246,608	15,909,316	18,813,252	19,174,267	20,177,565

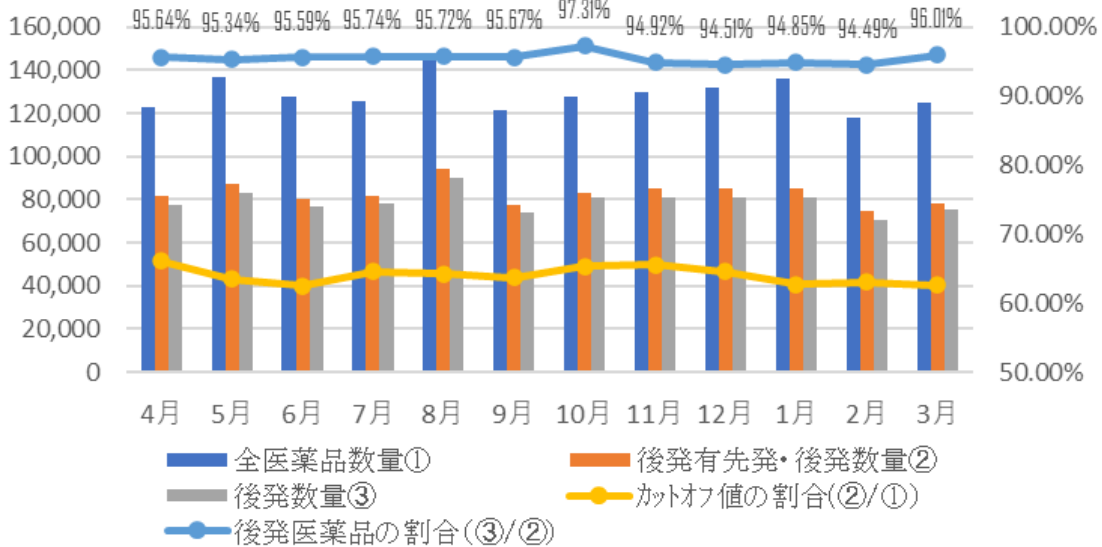
医薬品購入額の推移(2024年度)



後発医薬品比率の推移 (2024年度)

	4月	5月	6月	7月	8月	9月	10月	11月	12月	1月	2月	3月
全医薬品数量①	122,998	137,059	127,868	125,868	146,864	121,349	127,645	129,901	132,177	135,836	118,221	125,066
後発有先発・後発数量②	81,313	86,967	79,949	81,328	94,276	77,346	83,348	85,134	85,382	85,133	74,500	78,342
後発数量③	777,714	82,916	76,429	77,865	90,248	74,004	81,114	80,812	80,696	80,753	70,402	75,217
カットオフ値の割合(②/①)	66.10%	63.45%	62.52%	64.61%	64.19%	63.73%	65.29%	65.53%	64.59%	62.67%	63.01%	62.64%
後発医薬品の割合(③/②)	95.64%	95.34%	95.59%	95.74%	95.72%	95.67%	97.31%	94.92%	94.51%	94.85%	94.49%	96.01%

後発医薬品比率の推移(2024年度)



8.臨床検査課

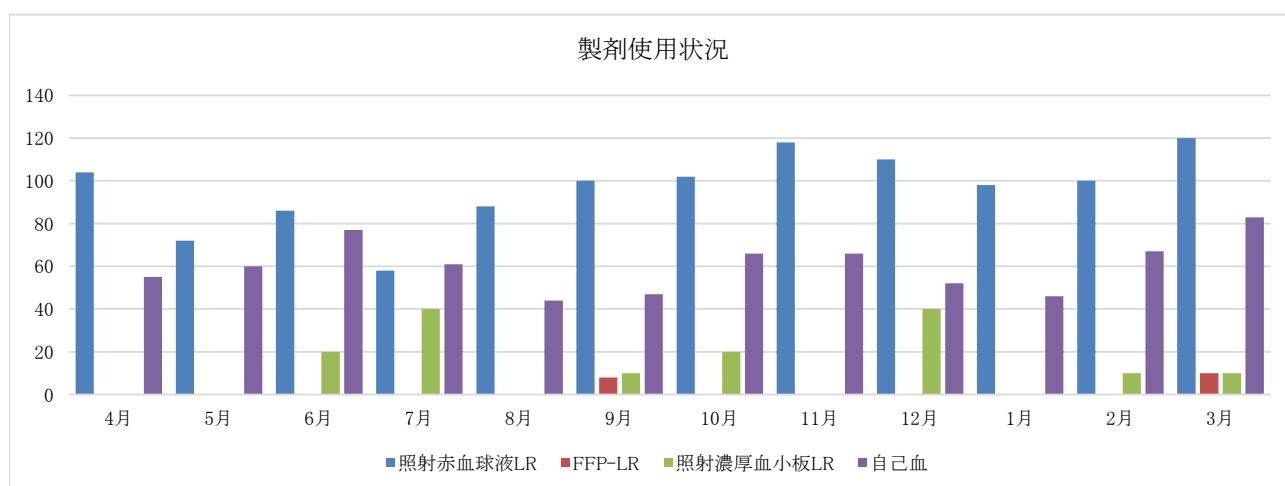
輸血検査実施件数(2024年4月-2025年3月)

	患者 (人)	受付 (件)	交差適合試験 (件)	血液型 (件)	直接クームス (件)	不規則性抗体 (件)
合計	479	529	625	529	64	457

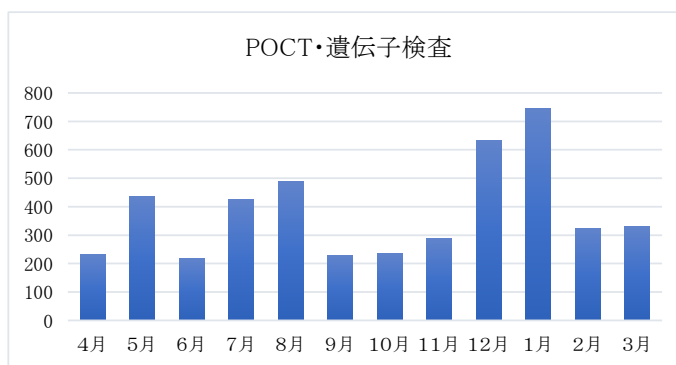
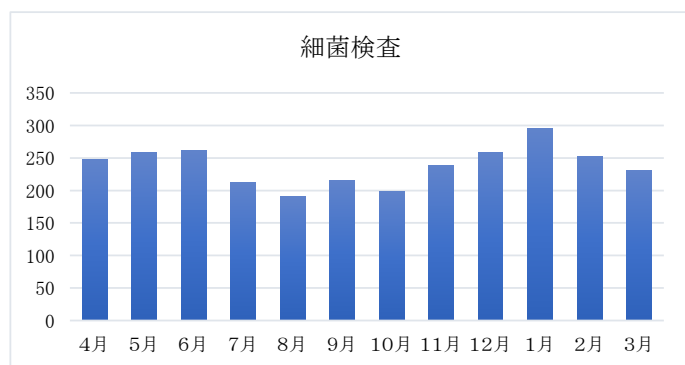
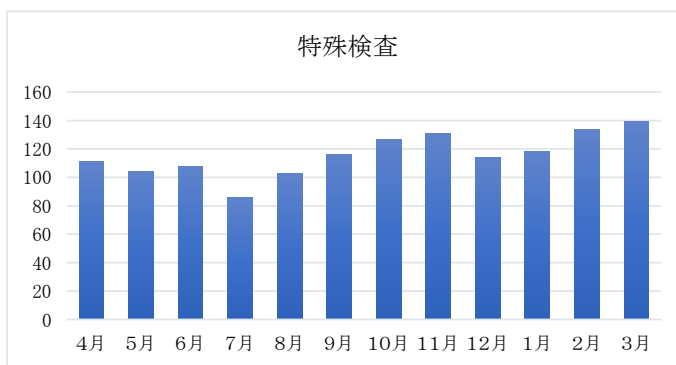
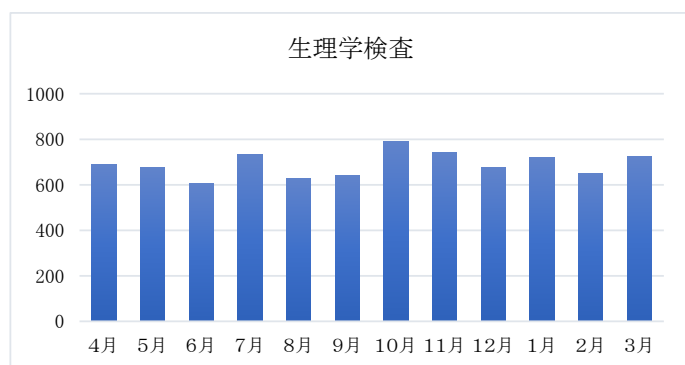
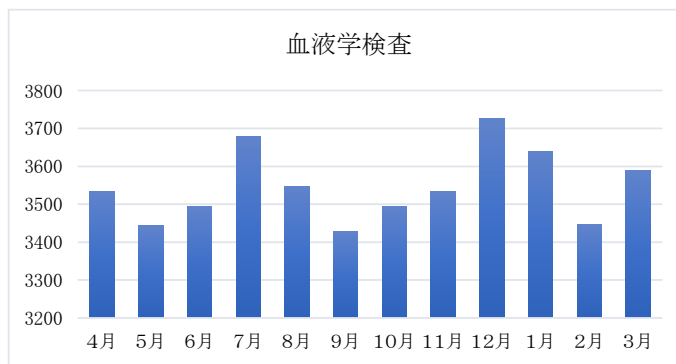
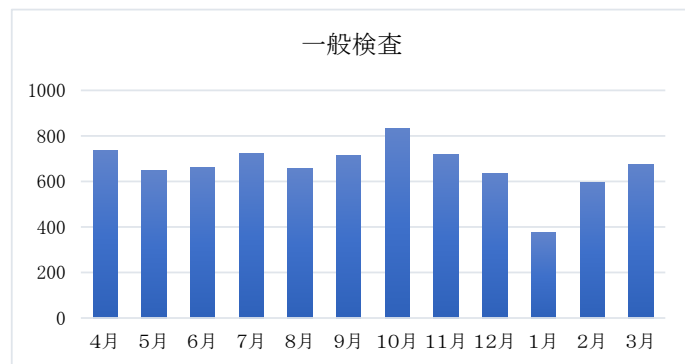
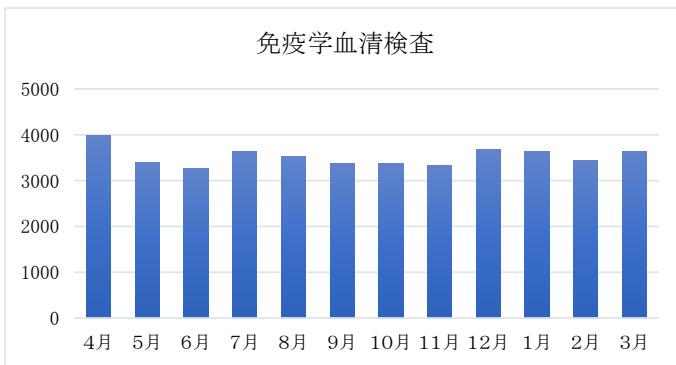
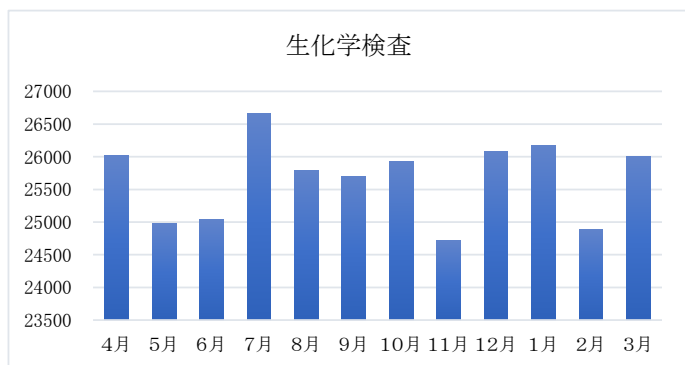
製剤使用状況(2024年4月-2025年3月)

(単位)

製剤	4月	5月	6月	7月	8月	9月	10月	11月	12月	1月	2月	3月	合計
照射赤血球液LR	104	72	86	58	88	100	102	118	110	98	100	120	1,156
FFP-LR	0	0	0	0	0	8	0	0	0	0	0	10	18
照射濃厚血小板LR	0	0	20	40	0	10	20	0	40	0	10	10	150
自己血	55	60	77	61	44	47	66	66	52	46	67	83	724



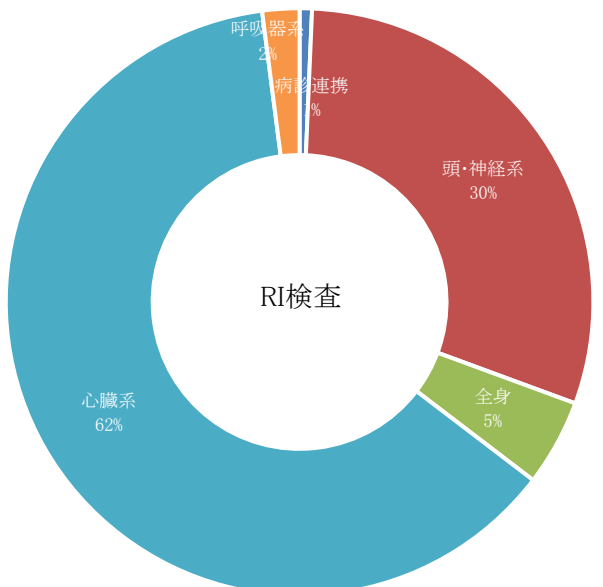
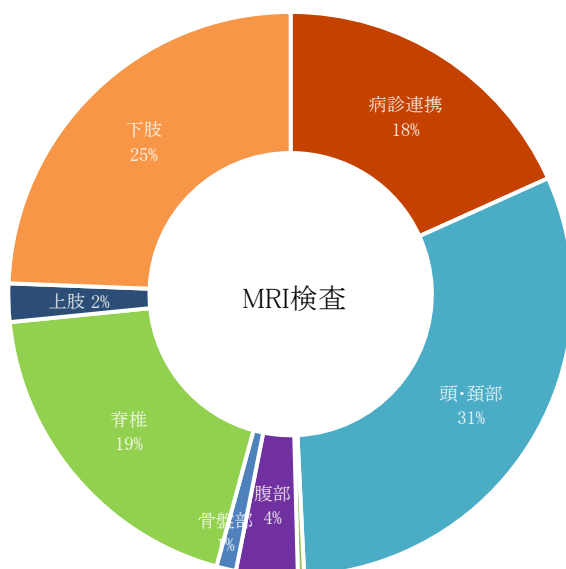
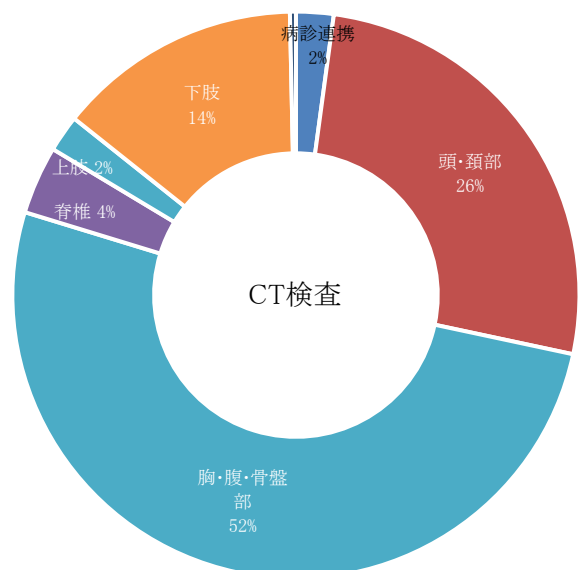
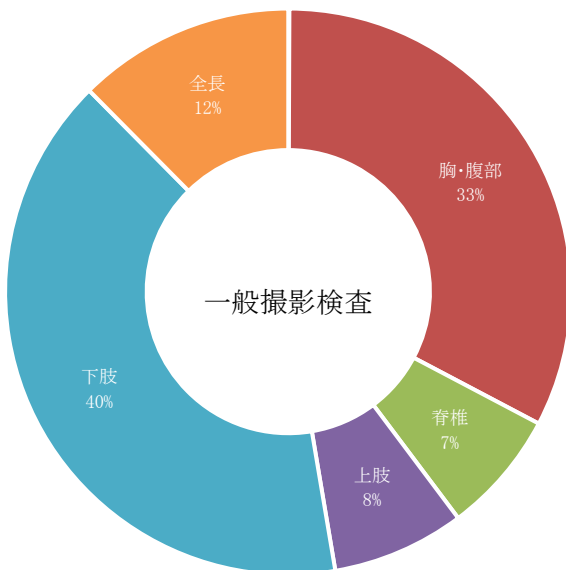
	4月	5月	6月	7月	8月	9月	10月	11月	12月	1月	2月	3月	平均
生化学検査/10	26,013	24,985	25,046	26,666	25,792	25,701	25,921	24,724	26,077	26,179	24,891	25,997	25,666
免疫学血清検査	3,979	3,385	3,258	3,625	3,516	3,379	3,363	3,335	3,667	3,632	3,437	3,639	3,518
一般検査	734	648	660	723	655	715	834	718	633	375	595	675	664
血液学検査	3,533	3,445	3,495	3,679	3,547	3,428	3,494	3,533	3,726	3,640	3,446	3,589	3,546
生理学検査	687	675	606	731	628	640	790	742	674	720	651	723	689
特殊検査	111	104	108	86	103	116	127	131	114	118	134	139	116
細菌検査	247	258	262	213	191	216	199	239	258	296	253	231	239
POCT・遺伝子検査	231	437	218	424	487	230	237	287	632	744	323	330	382

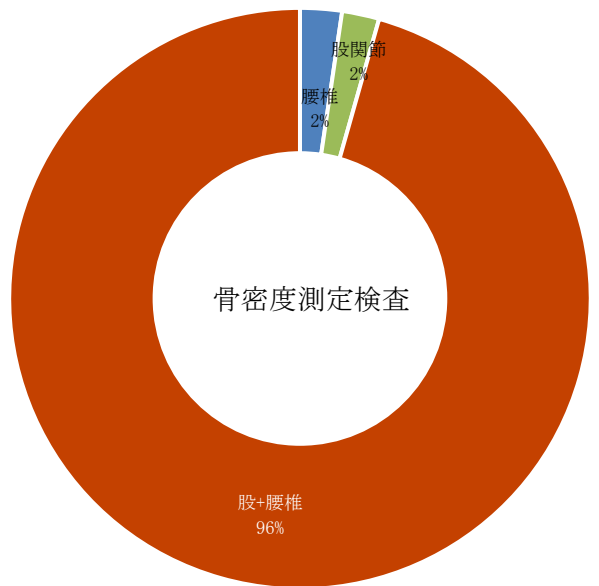
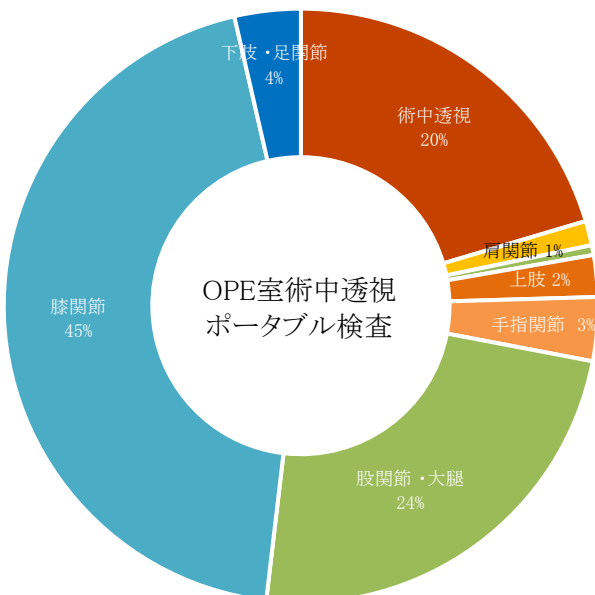
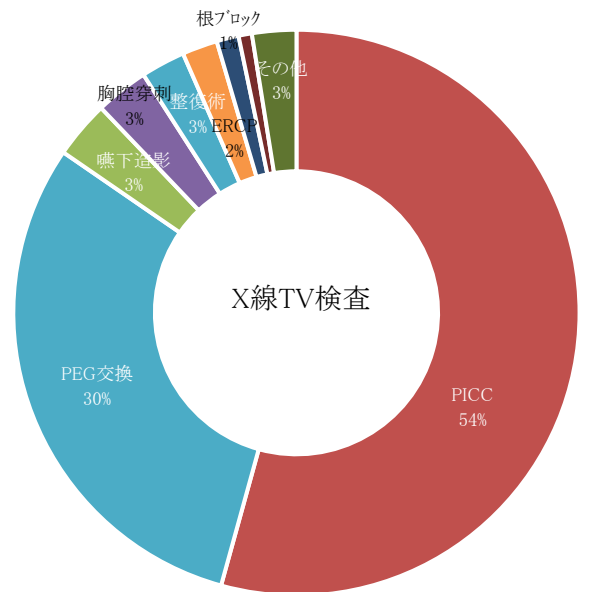
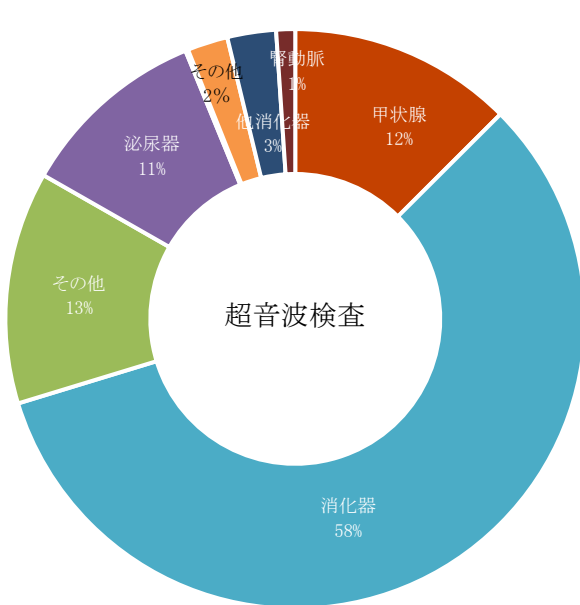
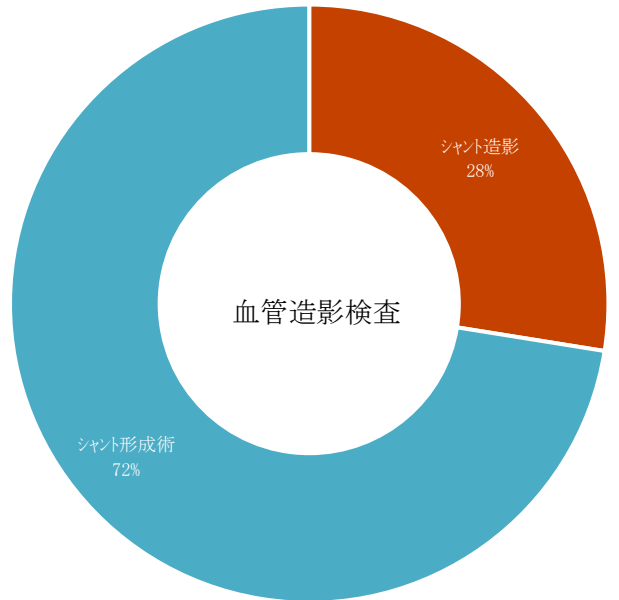
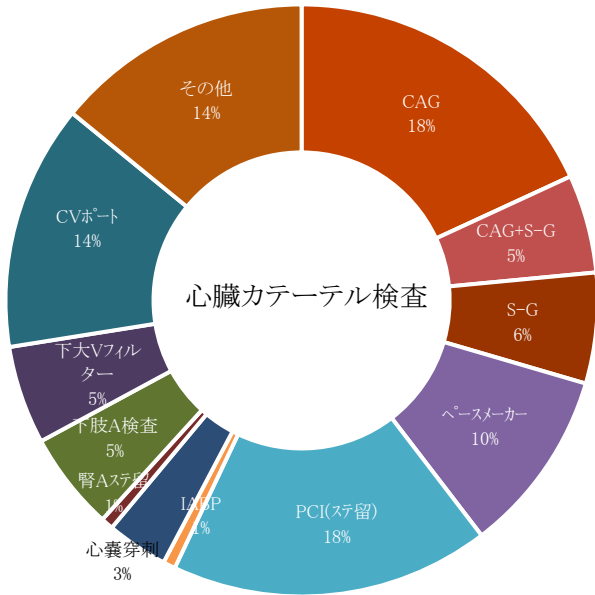


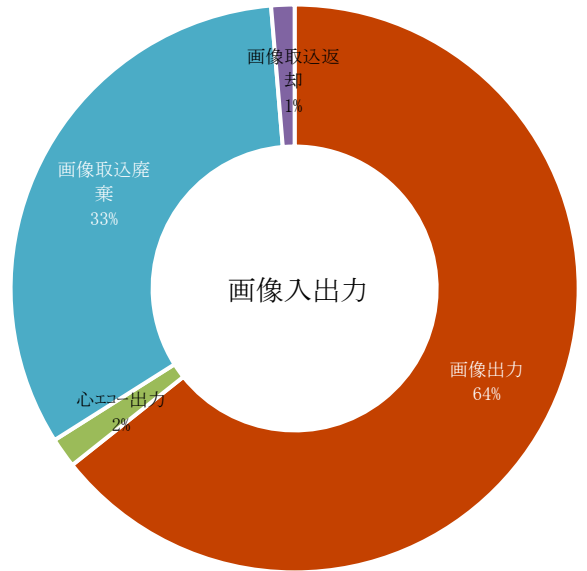
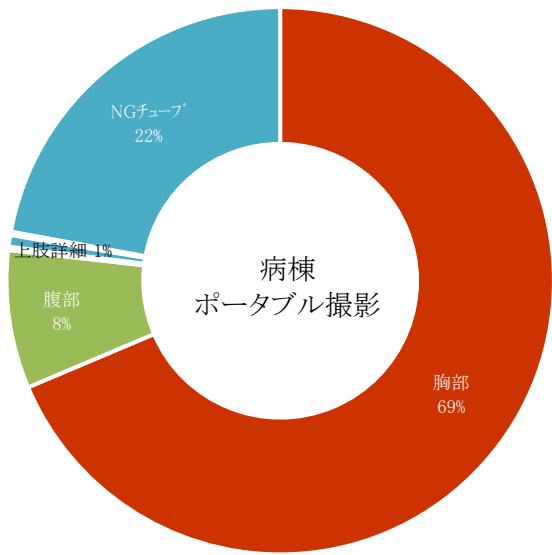
9.放射線課

【2024年度放射線課統計】

	4月	5月	6月	7月	8月	9月	10月	11月	12月	1月	2月	3月	合計	月平均
一般撮影	1,023	1,017	976	1,059	967	916	1,026	992	1,065	1,009	941	1,079	12,070	1,005.8
ポータブル検査	80	86	89	92	98	51	55	89	86	111	79	95	1,011	84.3
CT検査	525	534	514	591	559	546	571	606	636	584	556	550	6,772	564.3
MR I 検査	172	183	152	155	169	166	189	164	146	162	139	160	1,957	163.1
R I 検査	16	14	11	10	12	8	15	21	10	8	10	12	147	12.3
超音波検査	50	67	48	48	53	57	58	54	50	62	60	56	663	55.3
骨塩定量	48	32	31	44	30	26	37	29	15	27	27	41	387	32.3
X線TV検査	38	27	42	39	38	32	28	26	29	28	35	34	396	33.0
心カテ検査	11	15	11	16	15	5	15	8	11	19	10	13	149	12.4
血管造影検査	28	20	23	24	22	20	17	15	23	19	6	24	241	20.1
OPE室検査	75	59	62	56	69	42	68	72	64	60	75	67	769	64.1
画像入出力	316	275	334	290	295	290	341	317	338	300	301	379	3,776	314.7
合計	2,382	2,329	2,293	2,424	2,327	2,159	2,420	2,393	2,473	2,389	2,239	2,510	28,338	2,361.5







10. 臨床工学課

●医療機器管理領域

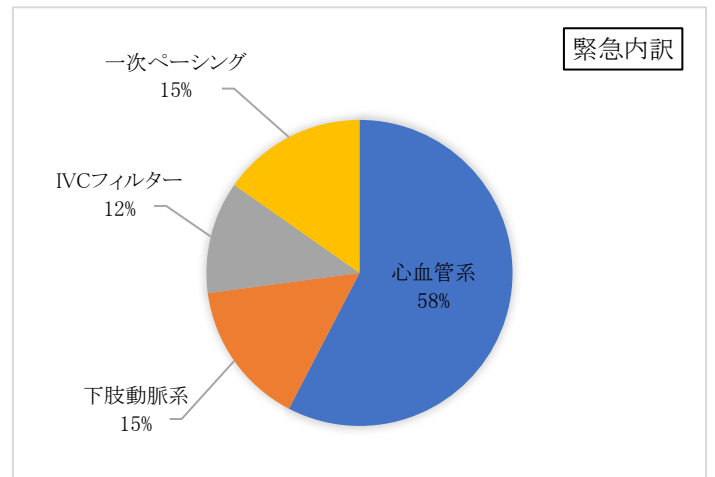
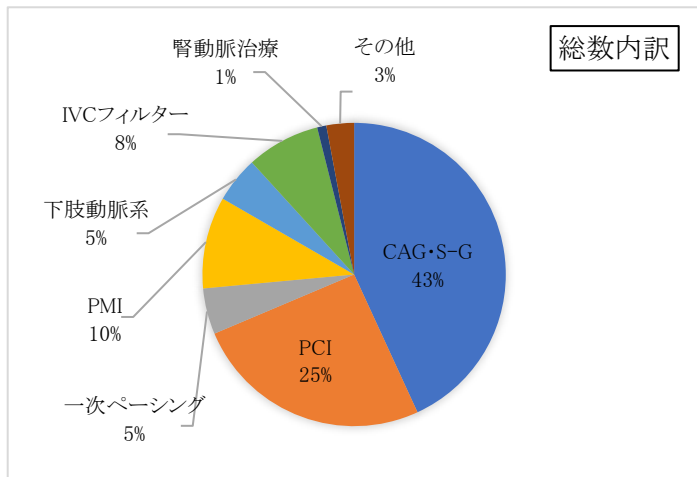
人工呼吸器 稼働台数	
非侵襲陽圧換気 (NPPV)	侵襲陽圧換気 (HAMILTON-C1)
133	20

他 医療機器 稼働率 (%)				
シリンジポンプ	輸液ポンプ	小型シリンジポンプ	経腸栄養用輸液ポンプ	低圧持続吸引器
48.3	87.2	22.6	14.5	38.6

●循環器領域

心臓カテーテル検査・治療(他 血管系含)

	総数	緊急	PCPS稼働数	IABP稼働数
2023年度	139	33	2	2
2024年度	101	28	0	1



●血液浄化領域

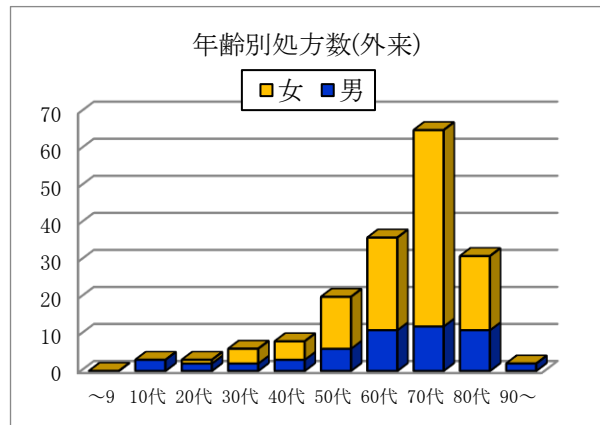
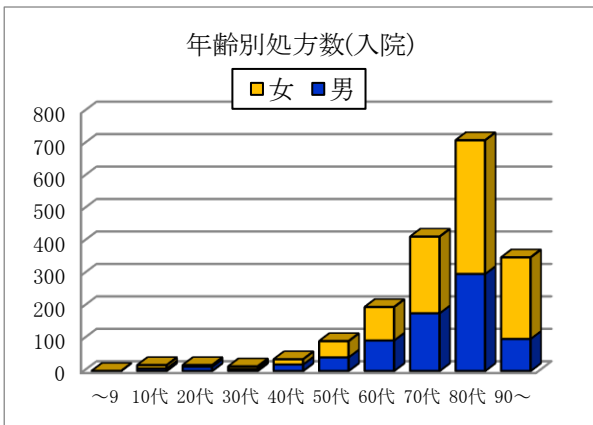
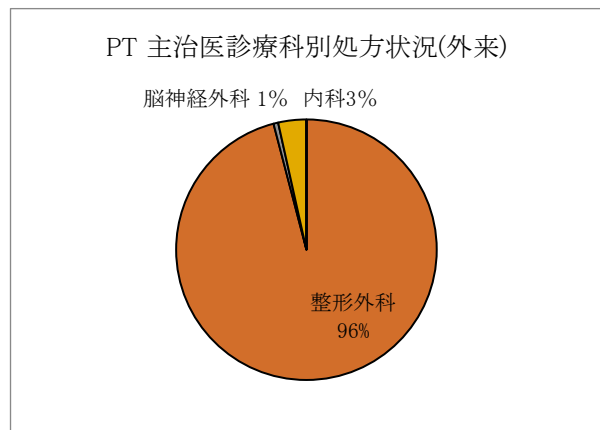
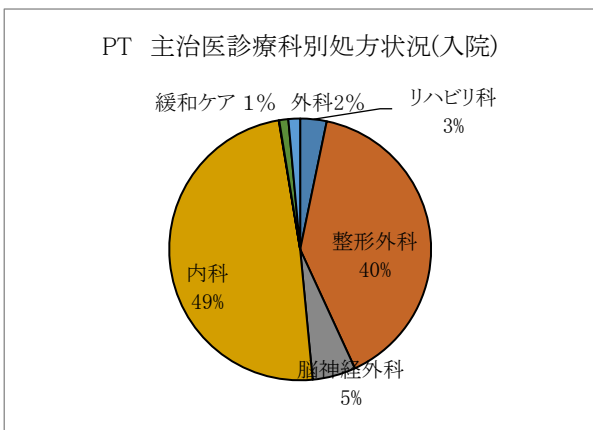
	VA 造影	VA PTA	VA 血栓除去術	VA 造設	病棟透析
2023年度	64	144	10	11	8
2024年度	68	179	9	16	18

11.リハビリテーション療法課

《理学療法》

●疾患別理学療法処方数

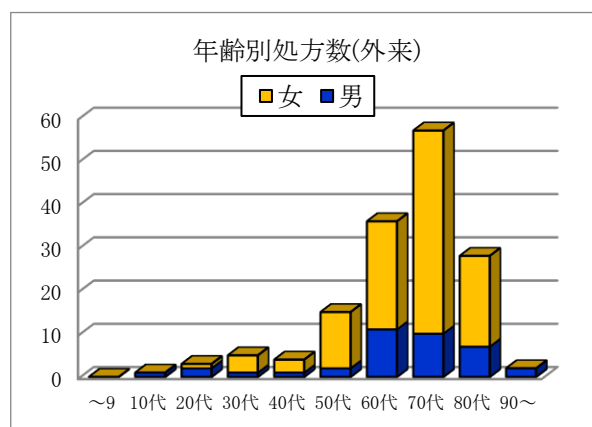
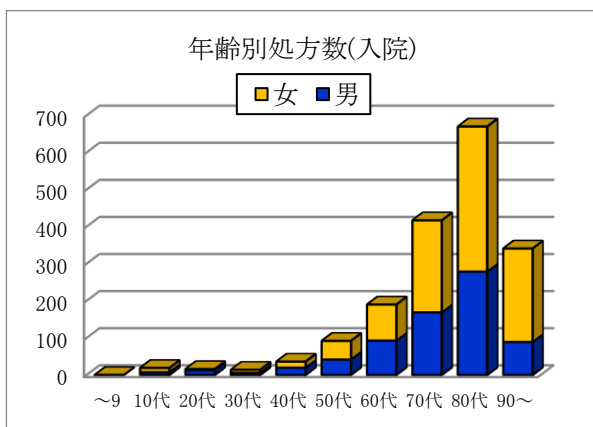
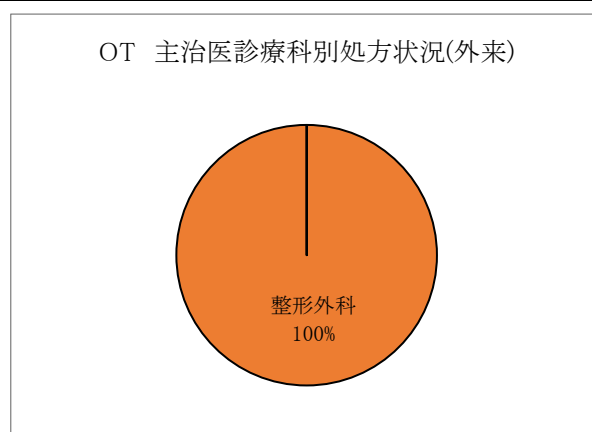
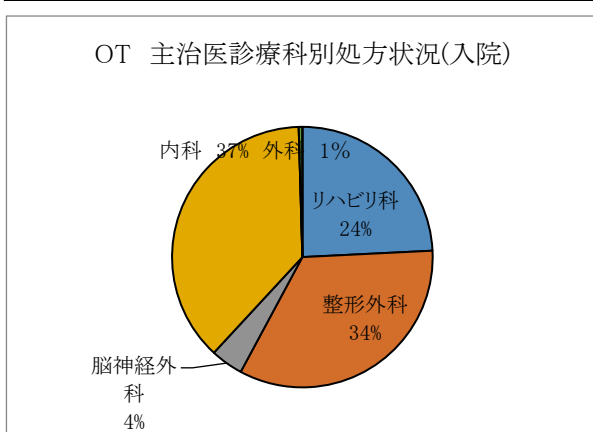
		4月	5月	6月	7月	8月	9月	10月	11月	12月	1月	2月	3月	合計
脳出血	入院	6	2	1	3	3	7	5	5	10	8	3	1	54
	外来	0	0	0	0	0	0	0	0	0	0	0	0	0
脳梗塞	入院	11	11	8	15	12	2	11	8	11	6	3	11	109
	外来	0	0	0	0	0	0	0	0	0	0	0	0	0
その他 脳血管障害	入院	6	6	3	3	3	7	2	2	5	1	5	2	45
	外来	0	0	0	0	0	0	0	0	0	0	1	0	1
肺炎・呼吸器・ 心疾患	入院	12	10	3	3	5	32	10	13	11	15	11	42	167
	外来	0	1	1	0	1	1	0	0	1	1	0	2	8
廃用症候群	入院	54	66	43	67	63	12	43	43	57	68	55	17	588
	外来	0	0	0	0	0	0	0	0	0	0	0	0	0
悪性腫瘍	入院	0	0	0	0	0	0	0	1	1	0	0	7	9
	外来	0	0	0	0	0	0	0	0	0	0	0	0	0
その他内科・ 外科疾患	入院	3	0	5	0	0	2	0	0	0	0	0	0	10
	外来	0	0	0	0	0	0	0	0	0	0	0	0	0
上肢骨折	入院	5	2	0	1	2	1	7	5	3	2	1	2	31
	外来	1	0	0	0	1	1	0	3	1	2	0	0	9
下肢骨折	入院	28	21	22	16	14	2	11	22	23	22	25	18	224
	外来	1	0	1	1	1	2	2	2	4	1	1	2	18
脊椎疾患	入院	8	9	3	10	10	4	5	9	12	18	11	2	101
	外来	0	0	1	0	1	0	0	0	0	1	0	0	3
その他 整形疾患	入院	43	35	47	43	42	25	36	45	39	41	36	34	466
	外来	9	8	11	15	12	10	8	7	15	11	11	18	135
合計		187	171	149	177	170	108	140	165	193	197	163	158	1978



《作業療法》

●疾患別作業療法処方数

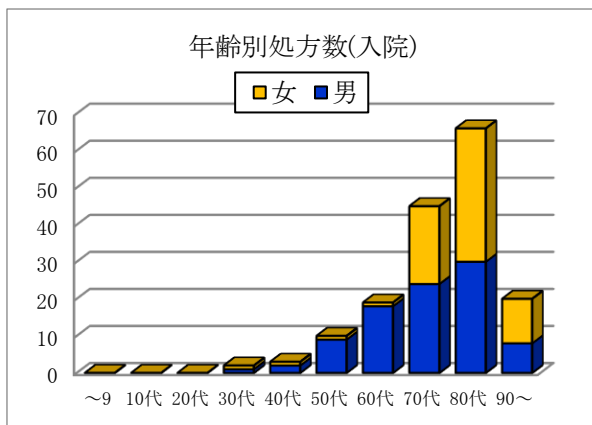
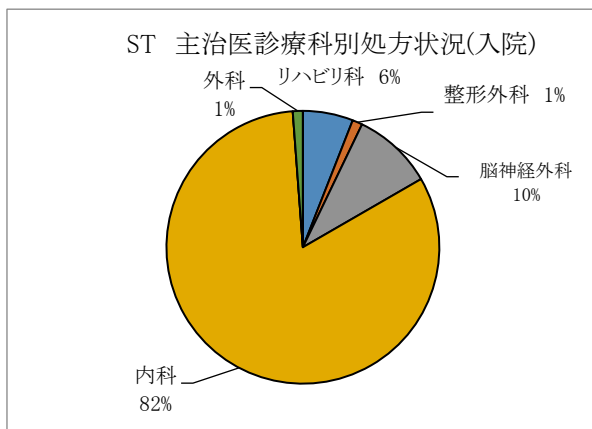
		4月	5月	6月	7月	8月	9月	10月	11月	12月	1月	2月	3月	合計
脳出血	入院	6	2	1	3	3	7	4	5	10	8	3	1	53
	外来	0	0	0	0	0	0	0	0	0	0	0	0	0
脳梗塞	入院	11	11	10	13	12	2	11	7	11	6	3	11	108
	外来	0	0	0	0	0	0	0	0	0	0	0	0	0
その他 脳血管障害	入院	6	5	3	3	3	5	2	2	5	1	6	2	43
	外来	0	0	0	0	0	0	0	0	0	0	0	0	0
肺炎・呼吸器・ 心疾患	入院	10	9	3	3	5	22	7	11	8	15	11	34	138
	外来	0	0	0	0	0	1	0	0	1	0	0	0	2
廃用症候群	入院	48	58	38	59	56	7	38	39	55	65	53	12	528
	外来	0	0	0	0	0	0	0	0	0	0	0	0	0
悪性腫瘍	入院	0	0	0	0	0	0	0	1	1	0	0	5	7
	外来	0	0	0	0	0	0	0	0	0	0	0	0	0
その他内科・ 外科疾患	入院	3	0	5	0	0	0	0	0	0	0	0	0	8
	外来	0	0	0	0	0	0	0	0	0	0	0	0	0
上肢骨折	入院	4	2	0	1	2	1	7	5	3	2	1	2	30
	外来	1	1	0	0	1	1	1	5	1	0	1	0	12
下肢骨折	入院	29	21	22	16	13	9	22	21	23	22	25	15	238
	外来	0	0	1	1	0	2	1	0	3	0	0	2	10
脊椎疾患	入院	7	9	3	10	10	3	5	8	12	18	3	1	89
	外来	0	0	0	0	0	0	0	0	0	0	0	0	0
その他 整形疾患	入院	42	35	47	42	42	20	36	45	39	41	36	31	456
	外来	9	6	7	15	12	9	7	7	14	8	10	18	122
合計		176	159	140	166	159	89	141	156	186	186	152	134	1844



《言語療法》

●疾患別言語療法処方数

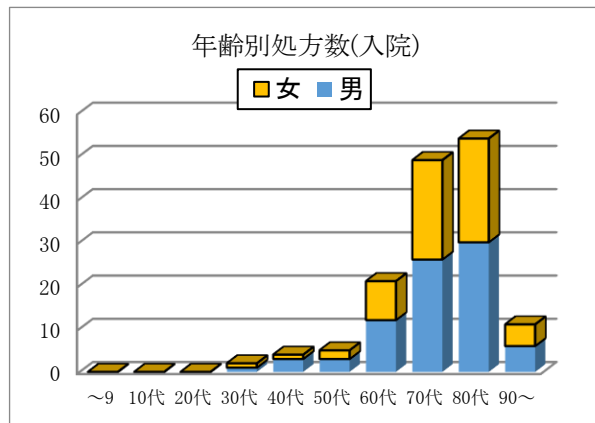
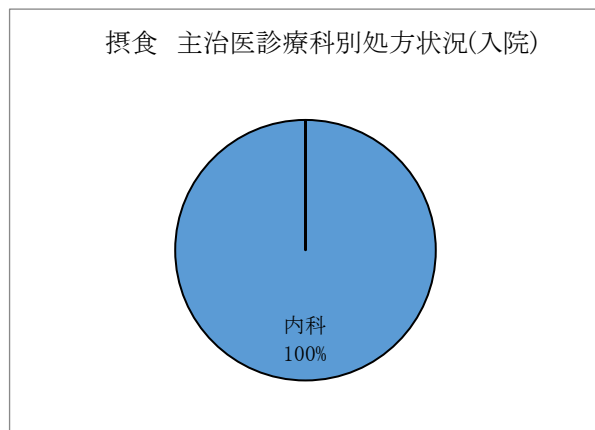
		4月	5月	6月	7月	8月	9月	10月	11月	12月	1月	2月	3月	合計
脳出血	入院	5	2	1	2	3	5	5	5	8	8	3	0	47
	外来	0	0	0	0	0	0	0	0	0	0	0	0	0
脳梗塞	入院	9	10	5	6	6	1	8	5	10	4	3	4	71
	外来	0	0	0	0	0	0	0	0	0	0	0	0	0
その他 脳血管障害	入院	3	2	0	0	2	2	1	1	4	4	4	0	23
	外来	0	0	0	0	0	0	0	0	0	0	0	0	0
肺炎・呼吸器・ 心疾患	入院	0	0	0	0	0	3	0	0	0	0	0	2	5
	外来	0	0	0	0	0	0	0	2	0	0	0	0	2
廃用症候群	入院	3	2	0	4	5	2	2	0	6	2	1	0	27
	外来	0	0	0	0	0	0	0	0	0	0	0	0	0
悪性腫瘍	入院	0	0	0	0	0	0	0	0	0	0	0	0	0
	外来	0	0	0	0	0	0	0	0	0	0	0	0	0
その他内科・ 外科疾患	入院	0	0	0	0	0	0	0	0	0	0	0	0	0
	外来	0	0	0	0	0	0	0	0	0	0	0	0	0
上肢骨折	入院	0	0	0	0	0	0	0	0	0	0	0	0	0
	外来	0	0	0	0	0	0	0	0	0	0	0	0	0
下肢骨折	入院	0	0	0	0	0	0	0	0	1	0	0	0	1
	外来	0	0	0	0	0	0	0	0	0	0	0	0	0
脊椎疾患	入院	0	0	0	0	0	1	1	0	0	1	0	0	3
	外来	0	0	0	0	0	0	0	0	0	0	0	0	0
その他 整形疾患	入院	0	0	0	0	0	0	0	0	0	0	0	0	0
	外来	0	0	0	0	0	0	0	0	0	0	0	0	0
合計		20	16	6	12	16	14	17	13	29	19	11	6	179



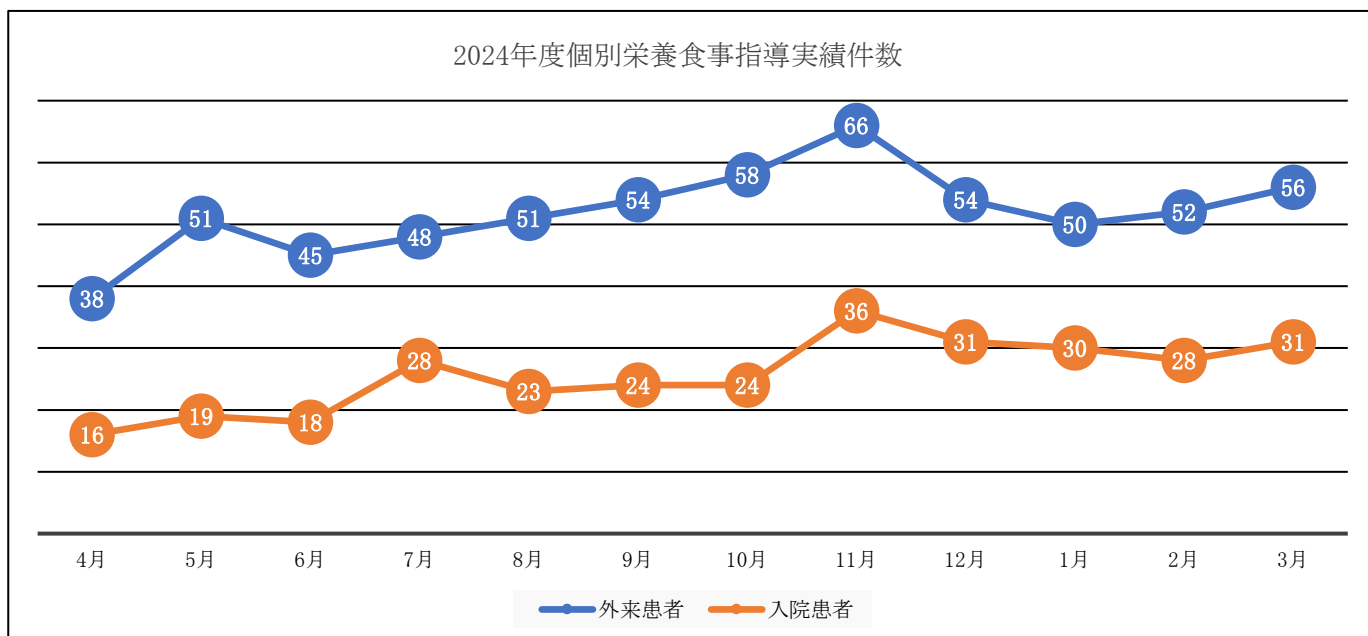
《摂食》

●疾患摂食処方数

		4月	5月	6月	7月	8月	9月	10月	11月	12月	1月	2月	3月	合計
脳出血	入院	3	0	0	1	0	0	1	4	6	0	3	4	22
	外来	0	0	0	0	0	0	0	0	0	0	0	0	0
脳梗塞	入院	7	6	2	0	2	1	1	1	3	2	1	1	27
	外来	0	0	0	0	0	0	0	0	0	0	0	0	0
その他 脳血管障害	入院	3	1	1	0	2	1	1	0	1	0	3	0	13
	外来	0	0	0	0	0	0	0	0	0	0	0	0	0
肺炎・呼吸器・ 心疾患	入院	0	0	0	2	0	1	0	0	0	0	0	1	4
	外来	0	0	0	0	0	0	0	0	0	0	0	0	0
廃用症候群	入院	3	3	3	1	2	3	0	1	2	2	0	0	20
	外来	0	0	0	0	0	0	0	0	0	0	0	0	0
悪性腫瘍	入院	7	4	3	1	9	1	4	2	3	7	6	7	54
	外来	0	0	0	0	0	0	0	0	0	0	0	0	0
その他内科・ 外科疾患	入院	6	0	0	0	0	0	0	0	0	0	0	0	6
	外来	0	0	0	0	0	0	0	0	0	0	0	0	0
上肢骨折	入院	0	0	0	0	0	0	0	0	0	0	0	0	0
	外来	0	0	0	0	0	0	0	0	0	0	0	0	0
下肢骨折	入院	2	0	0	0	1	0	0	0	0	1	0	0	4
	外来	0	0	0	0	0	0	0	0	0	0	0	0	0
脊椎疾患	入院	1	1	0	0	0	0	0	0	0	0	0	0	2
	外来	0	0	0	0	0	0	0	0	0	0	0	0	0
その他 整形疾患	入院	0	0	0	0	0	1	0	0	1	0	0	0	2
	外来	0	0	0	0	0	0	0	0	0	0	0	0	0
合計		32	15	9	5	16	8	7	8	16	12	13	13	154



12. 栄養課



外来個別栄養食事指導疾患別

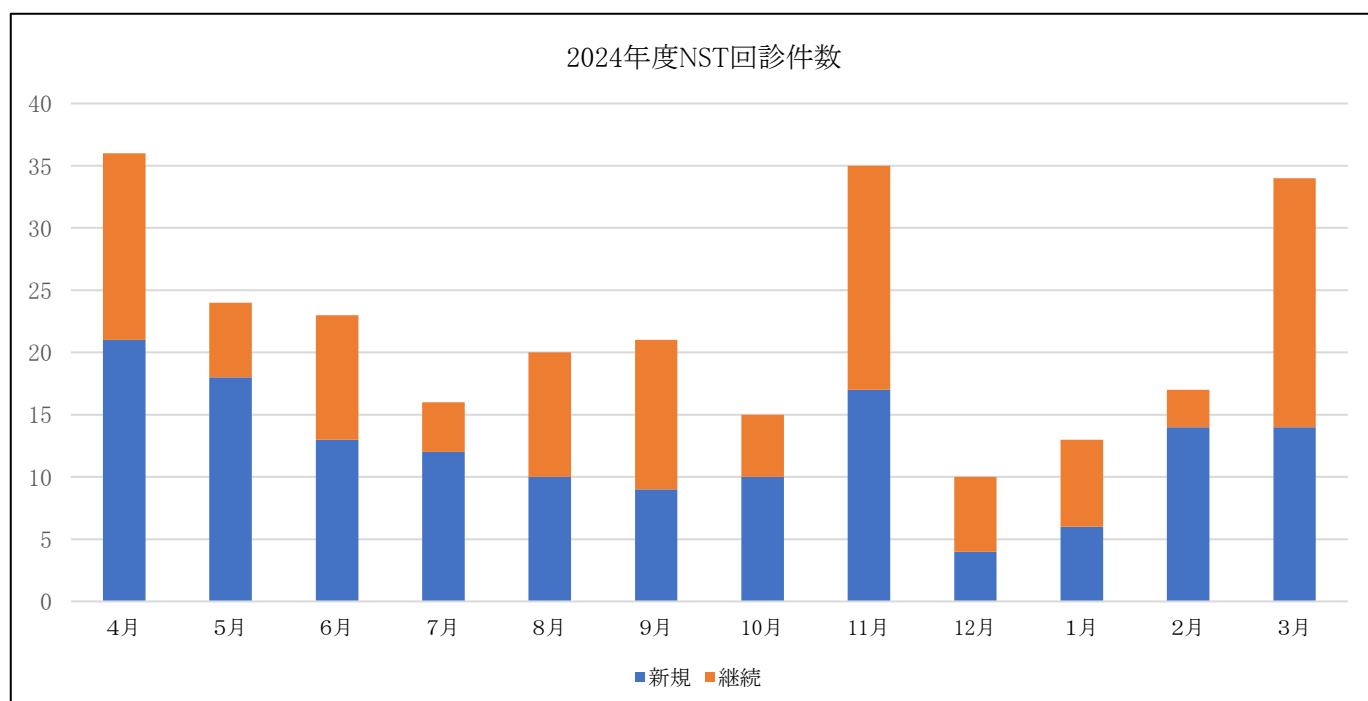
疾患	糖尿病	心疾患	腎疾患 人工透析	腎疾患 人工透析以外	脂質異常症	摂食 嚥下機能障害	低栄養	その他 ^{※1}	合計
年間実績件数	53	6	481	13	30	0	2	38	623

※1 その他…肥満症、肝疾患、膵・胆嚢疾患、高尿酸血症など

入院個別栄養食事指導疾患別

疾患	糖尿病	心疾患	腎疾患 人工透析	腎疾患 人工透析以外	脂質異常症	摂食 嚥下機能障害	低栄養	その他 ^{※1}	合計
年間実績件数	80	61	61	10	16	19	10	51	308

※1 その他…肥満症、肝疾患、膵・胆嚢疾患、高尿酸血症など



13.看護部

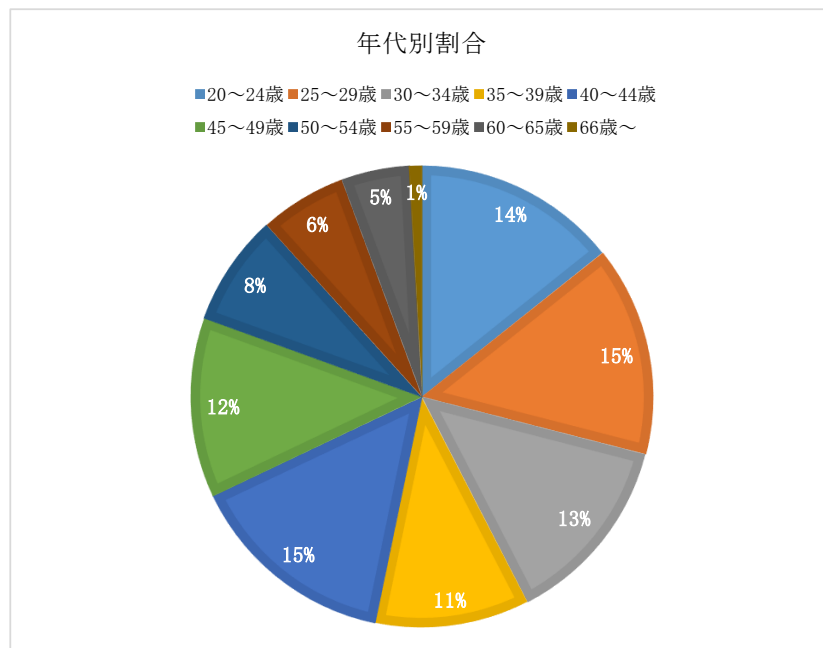
【看護職員状況】

1. 2024年4月1日現在の看護職員数

1)看護職員総数 231名 看護師225名 准看護師6名

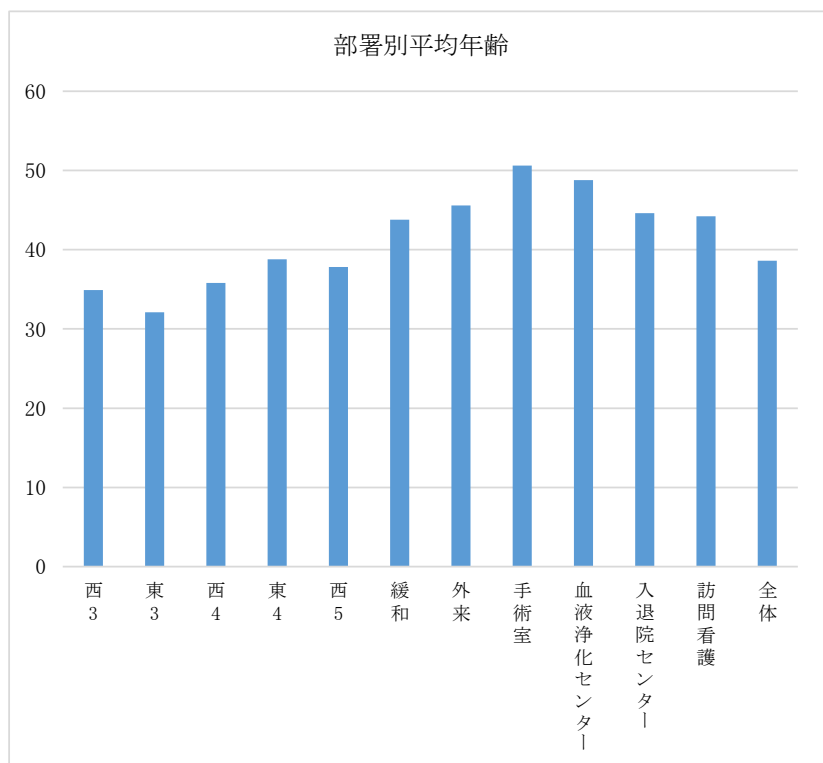
■年代別看護職員数

年代	人数
20～24歳	33
25～29歳	34
30～34歳	31
35～39歳	25
40～44歳	34
45～49歳	29
50～54歳	18
55～59歳	14
60～65歳	11
66歳～	2



■部署別平均年齢

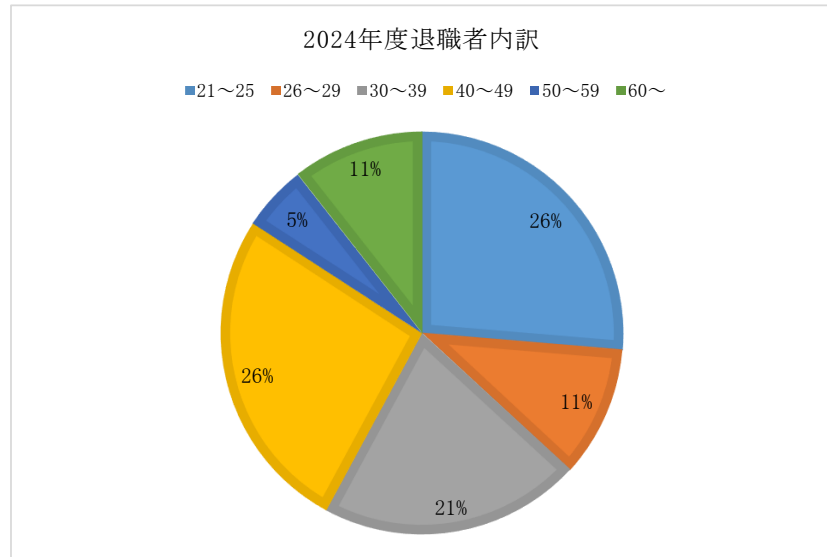
部署	平均年齢(歳)
西3	34.9
東3	32.1
西4	35.8
東4	38.8
西5	37.8
緩和	43.8
外来	45.6
手術室	50.6
血液浄化センター	48.8
入退院センター	44.6
訪問看護	44.2
全体	38.6



2. 看護職員退職者数(2024.4～2025.3)20名

■年代別内訳

年齢(歳)	人数
21～25	5
26～29	2
30～39	4
40～49	5
50～59	1
60～	2



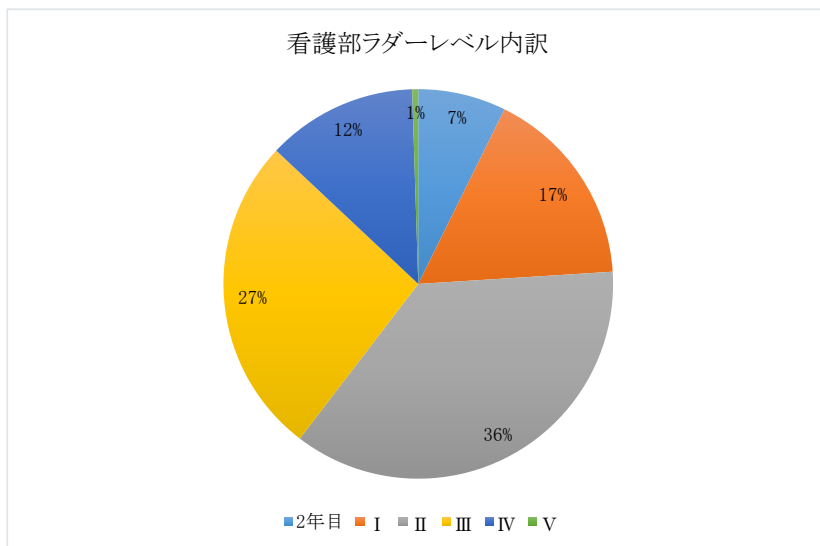
3. 認定看護師数 4分野4名

認定看護管理者 1名 感染管理認定看護師 1名 緩和ケア認定看護師 1名
慢性呼吸器疾患看護認定看護師 1名

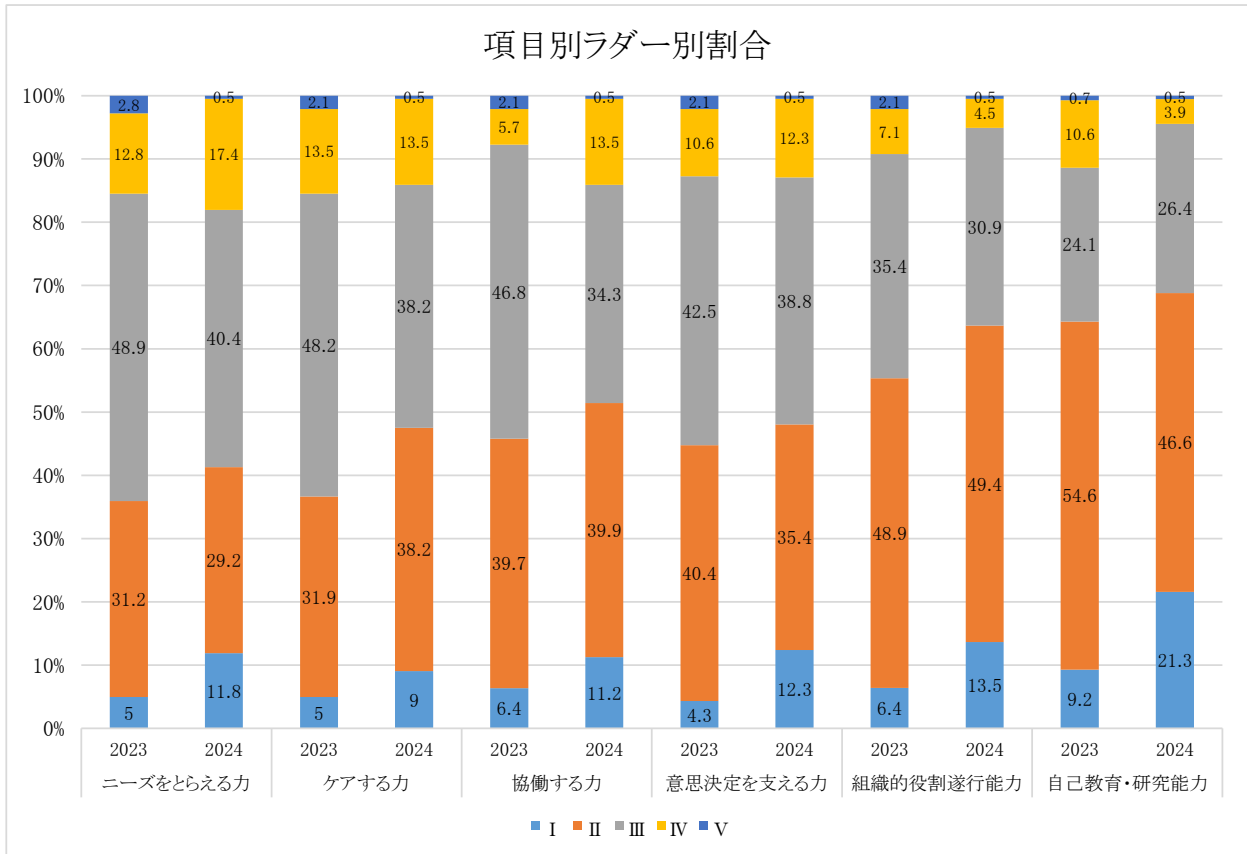
4. 特定行為看護師 2名

5. キャリアラダー評価

1) ラダーレベル別割合



2) 項目別ラダー割合



【院外研修受講状況】

■2024年度研修参加状況

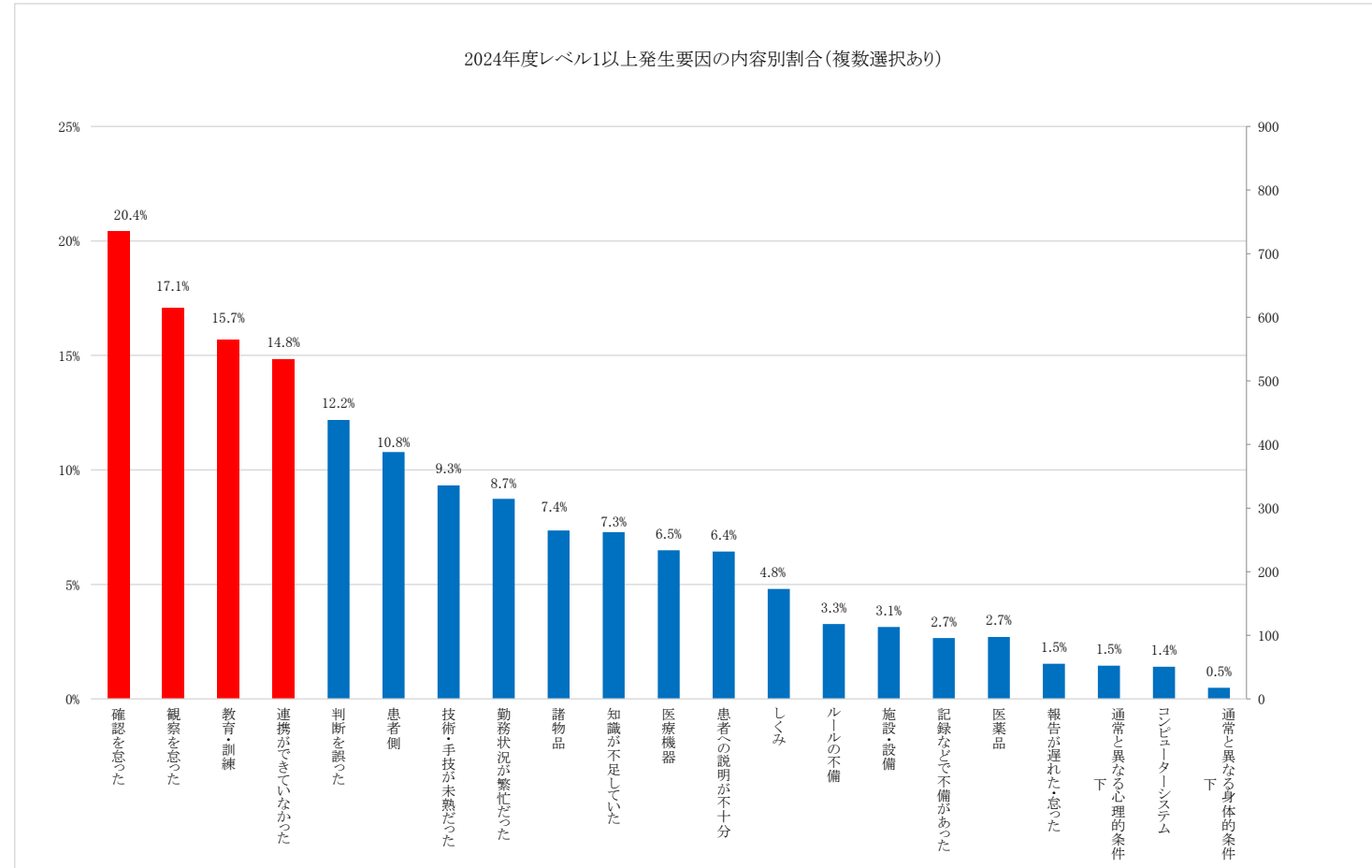
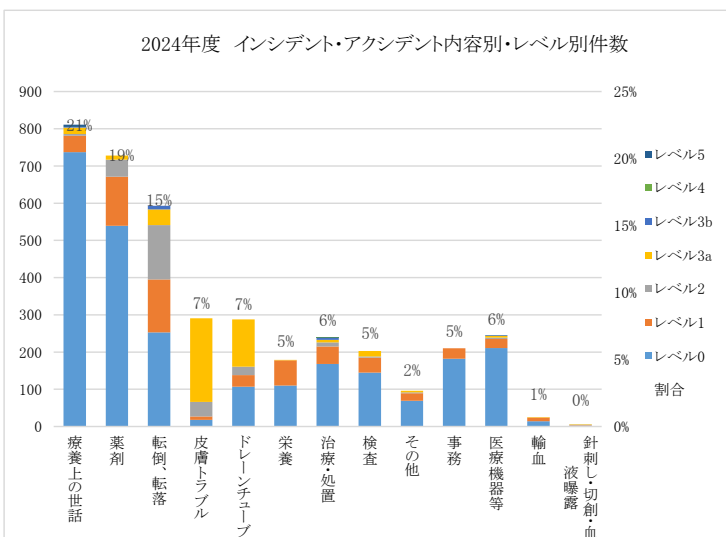
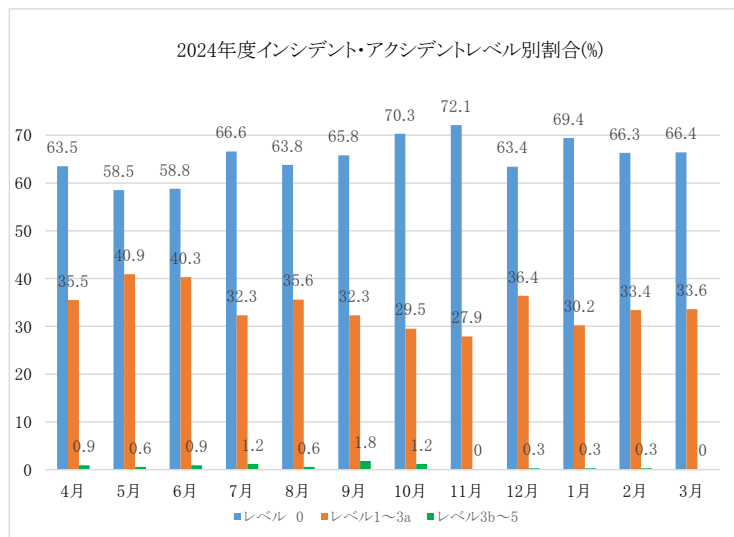
2025年4月15日現在

	岐阜県看護協会			岐阜県看護協会 (シリーズ研修)			県内研修			県外研修			学会 参加	学会 発表
	参加数	直後 レポート	1か月後 レポート	参加数	直後 レポート	1か月後 レポート	参加数	直後 レポート	1か月後 レポート	参加数	直後 レポート	1か月後 レポート		
西3階	19	19	19	5	5	5								
東3階	13	13	13	2	2	2								
西4階	12	12	12	5	5	5				4	4	4		1
東4階	18	18	17	2	2	2	1	1	1					
西5階	7	7	5	3	3	3	1	1	1					
6階	2	2	2	3	3	3				1	1	1		1
手術・中材	4	4	2											
外来	2	2	0	1	1	1								
血液浄化	5	5	4	2	2	2								
訪問看護	2	2	2							1	1	1		
入退院センター	5	5	4	1	1	0								
看護部														
合計	89	89	80	24	24	23	2	2	2	6	6	6	0	2

2024年度 インシデント、アクシデントレポート集計

	4月	5月	6月	7月	8月	9月	10月	11月	12月	1月	2月	3月	合計
レベル 0	63.5	58.5	58.8	66.6	63.8	65.8	70.3	72.1	63.4	69.4	66.3	66.4	784.9
レベル 1	18.2	20.2	17.4	16	17.8	16	14.6	12.1	12.8	11.6	12.5	12.9	182.1
レベル 2	3.8	10.2	8.4	6.2	7.9	7.2	7.3	7.7	10.2	5.6	5.3	7.2	87
レベル 3a	13.5	10.5	14.5	10.1	9.9	9.1	7.6	8.1	13.4	13	15.6	13.5	138.8
レベル1~3a	35.5	40.9	40.3	32.3	35.6	32.3	29.5	27.9	36.4	30.2	33.4	33.6	
レベル 3b	0.3	0.6	0.3	0.9	0.6	0.9	0.6	0	0.3	0.3	0.3	0	5.1
レベル 4	0	0	0.3	0	0	0	0	0	0	0	0	0	0.3
レベル 5	0.6	0	0.3	0.3	0	0.9	0.6	0	0	0	0	0	2.7
レベル3b~5	0.9	0.6	0.9	1.2	0.6	1.8	1.2	0	0.3	0.3	0.3	0	

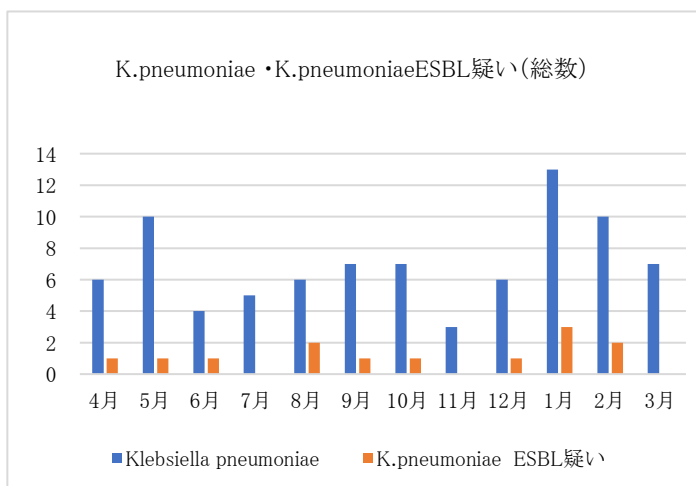
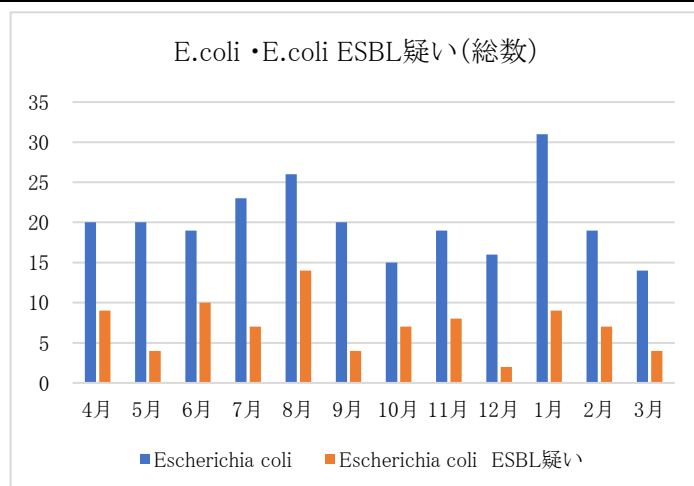
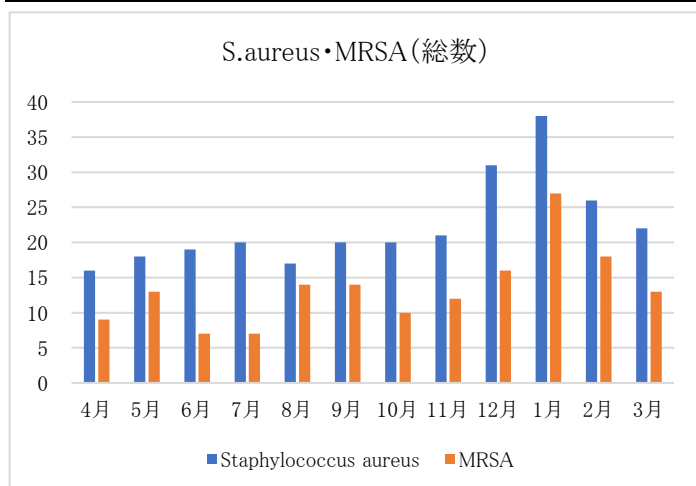
	レベル0	レベル1	レベル2	レベル3a	レベル3b	レベル4	レベル5	割合	合計
療養上の世話	737	44	5	17	2	0	6	21%	811
薬剤	539	132	46	11	0	0	0	19%	728
転倒、転落	253	142	146	42	10	0	0	15%	593
皮膚トラブル	18	9	39	225	0	0	0	7%	291
ドレーンチューブ	107	31	23	127	0	0	0	7%	288
栄養	110	68	0	1	0	0	0	5%	179
治療・処置	168	47	11	7	5	1	1	6%	240
検査	145	40	3	15	0	0	0	5%	203
その他	69	20	3	4	0	0	0	2%	96
事務	182	28	0	0	0	0	0	5%	210
医療機器等	211	24	4	4	0	0	2	6%	245
輸血	14	10	0	1	0	0	0	1%	25
針刺し・切創・血液曝露	2	1	2	1	0	0	0	0%	6



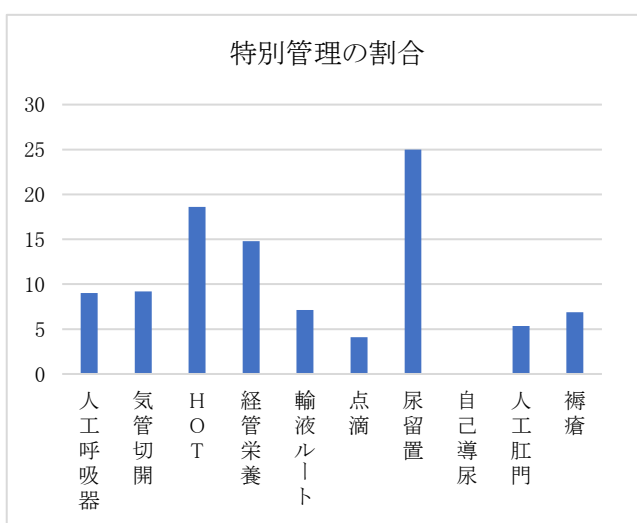
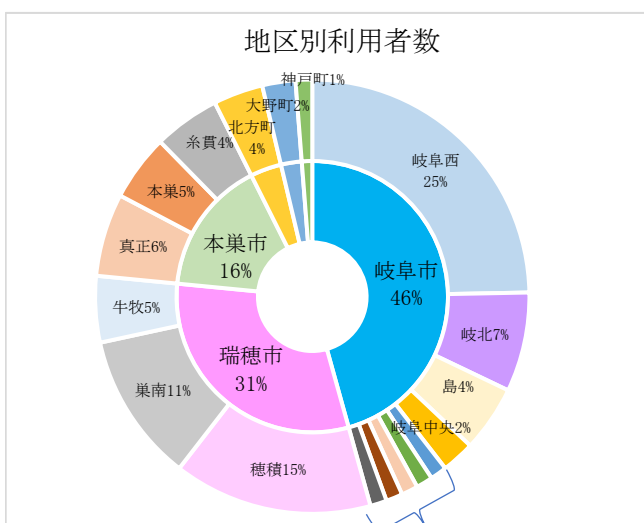
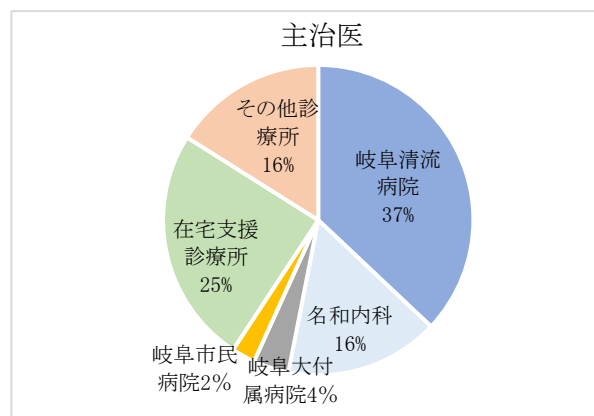
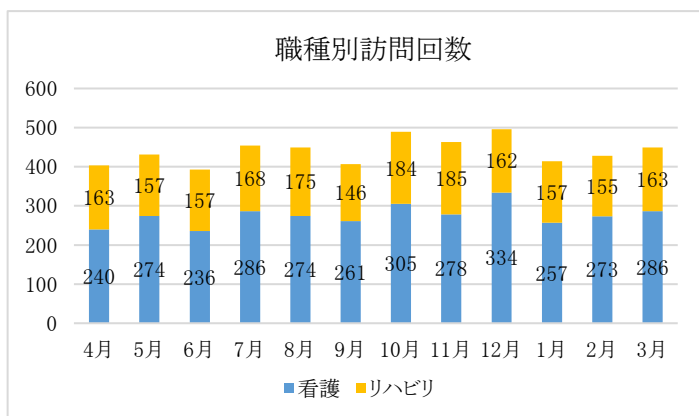
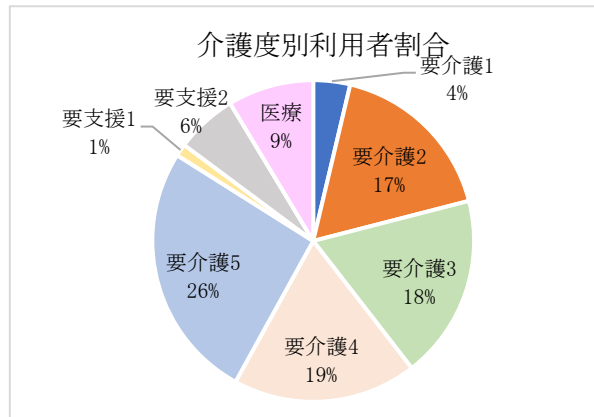
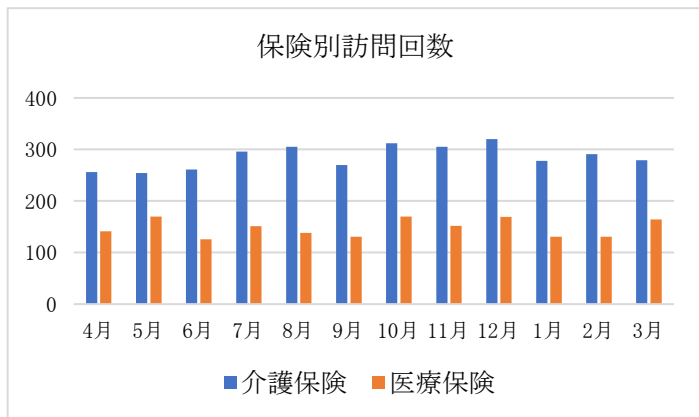
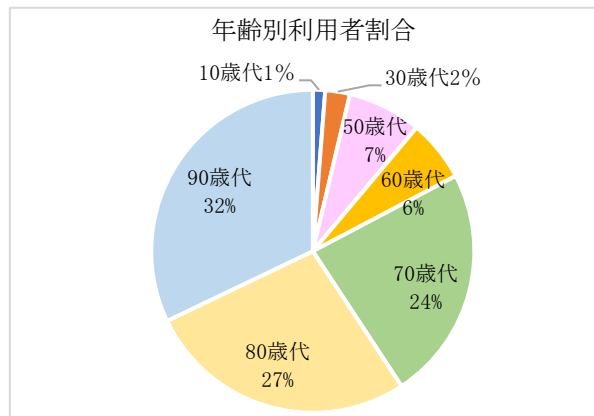
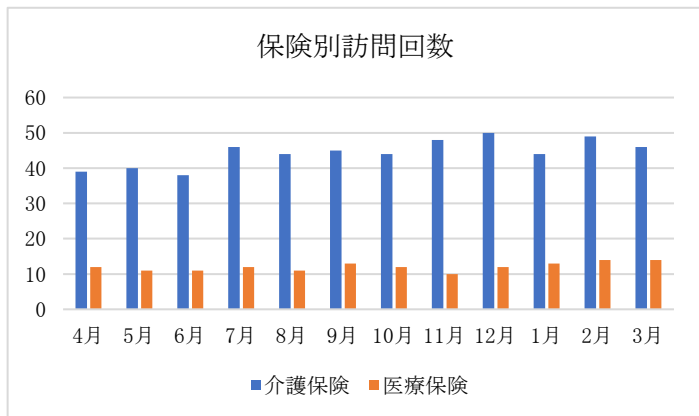
15.院内感染統計

2024年度 薬剤耐性菌等 入院患者 検出状況(血液培養のみ外来も含む)

		4月	5月	6月	7月	8月	9月	10月	11月	12月	1月	2月	3月
検体提出患者数		97	97	88	96	91	93	76	79	95	115	97	87
<i>Staphylococcus aureus</i>	新規	13	16	16	15	17	20	16	20	27	33	22	22
	総数	16	18	19	20	17	20	20	21	31	38	26	22
<i>Escherichia coli</i>	新規	18	19	16	17	21	14	14	18	14	27	16	14
	総数	20	20	19	23	26	20	15	19	16	31	19	14
<i>Klebsiella pneumoniae</i>	新規	5	8	3	5	6	7	7	3	6	13	9	7
	総数	6	10	4	5	6	7	7	3	6	13	10	7
<i>Proteus mirabilis</i>	新規	1	3	3	4	0	1	2	0	4	3	1	2
	総数	2	3	3	6	1	1	2	0	4	3	2	2
MRSA	新規	7	12	5	6	14	14	6	11	12	23	15	13
	総数	9	13	7	7	14	14	10	12	16	27	18	13
<i>Escherichia coli</i> ESBL疑い	新規	8	3	8	3	11	2	6	7	1	8	5	4
	総数	9	4	10	7	14	4	7	8	2	9	7	4
<i>K.pneumoniae</i> ESBL疑い	新規	1	0	1	0	2	1	1	0	1	3	1	0
	総数	1	1	1	0	2	1	1	0	1	3	2	0
CD検査提出数	総数	3	9	8	10	5	8	2	7	9	8	3	4
GDH(+)TOX(+)	総数	0	2	0	1	2	0	0	0	1	1	1	1
GDH(+)TOX(-)	総数	0	1	1	0	0	0	0	1	1	2	0	0



16. 岐阜清流病院訪問看護ステーション



精華・青山・清流・本荘・東長良 各1%